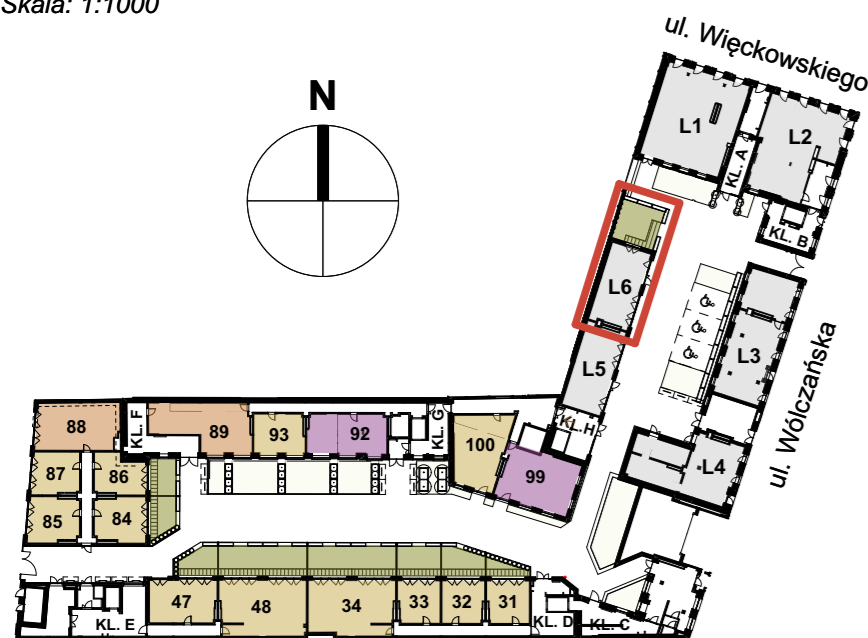




Revisit Home

kontakt: tel.: 535 344 000
e-mail: biuro@homerevyou.pl

LOKALIZACJA LOKALU NA RZUCIE PARTERU
Skala: 1:1000



OZNACZENIA GRAFICZNE NA RYSUNKU

- lokale usługowe
- lokale mieszkalne - jednopokojowe
- lokale mieszkalne - dwupokojowe
- lokale mieszkalne - trzypokojowe
- lokale mieszkalne - czteropokojowe lub pięciopokojowe
- ogródki mieszkalne
- tarasy dachowe rekreacyjne
- 21** numeracja lokali wg systemu identyfikacji wizualnej obiektu
- lokalizacja mieszkania

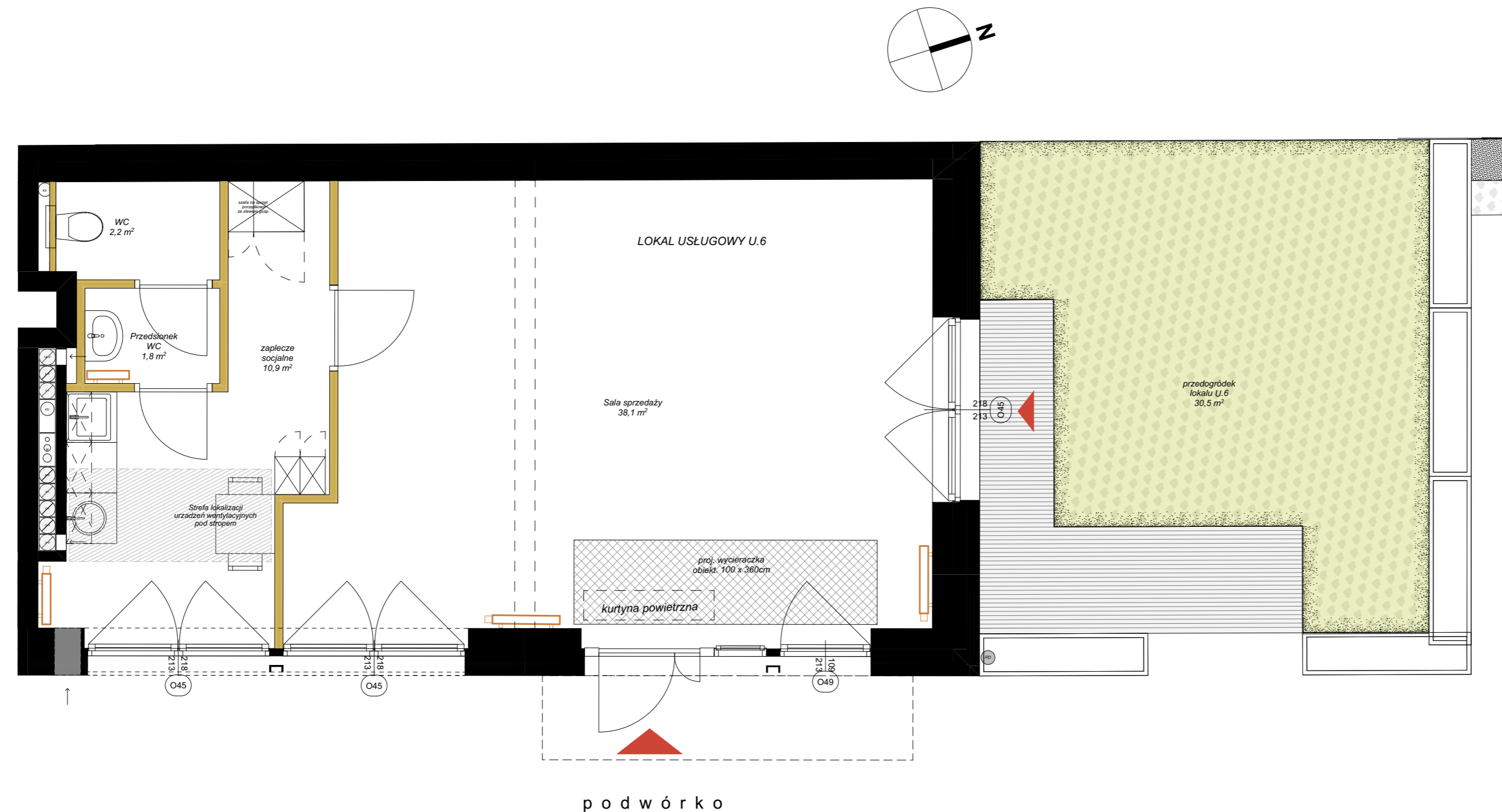
LOFTY W FABRYCE JEDWABIU

Łódź Śródmieście, ul. Wólczajska 13

L6

numer lokalu

RZUT LOKALU USŁUGOWEGO
Skala: 1:50



DODATKOWE INFORMACJE

moc przyłączeniowa [kW]:	22
max. dostępna moc po zwiększeniu taryfy u operatora:	Na przyłączy dla lokali usługowych jest 32 kW rezerwy.
czy jest prąd trójfazowy?	tak
zabezpieczenie prądu [A]	40
charakterystyka ciepła technologicznego jeśli jest): ciśnienie, temperatura itd.	nie, w centrali nagrzewnica elektryczna
miejsce na centralę wentylacyjną i klimatyzatory	centrala - lokal zewnętrzna jednostka klimatyzacji - garaż
wymiary otworu na czerpnię:	Φ300 (czerpnia Φ250)
ile jest szachtów wentylacyjnych i jakie mają przekroje [mm]	1 do wyrzutni Φ200 1 wywiewny z wc Φ125
jakie prędkości powietrza przewidziano w szachtach oraz ile wymian na godzinę gwarantują szachty po zastosowaniu odpowiedniej centrali	3m/s, 2,5w
czy lokale mają powierzchnie zewnętrzną - ogródki	posiada ogródek zewnętrzny, wymiary 5,2 x 5,8 m, powierzchnia 30,5m2
miejsce na separatory tłuszczu	nie
miejsce w budynku przeznaczone na oznakowanie najemcy	Do opracowania w osobnym projekcie identyfikacji wizualnej dla każdego lokalu.
inne:	-
wysokość pomieszczenia:	254

INFORMACJE O LOKALU

numer budynku:	BUDYNEK 1
kondygnacja:	PARTER
oznaczenie wg. proj.budowlanego:	U.3
rozkład lokalu:	lokal usługowy

ZESTAWIENIE POWIERZCHNI

Lokal nr L6

nr pom.	nazwa pomieszczenia	pow. [m²]
1	Sala sprzedaży	38,15
2	zaplecze socjalne	10,93
3	Przedślonok WC	1,81
4	WC	2,20
		53,09 m²

OZNACZENIA GRAFICZNE NA RYSUNKU

- elementy projektowanej struktury budynku
- elementy projektowanej aranżacji przestrzennej lokalu (ścianki działowe z możliwością demontażu lub zmiany lokalizacji, uwzględniane przy zliczaniu powierzchni wewnętrznej lokalu)
- lokalizacja kaloryferów
- tereny biologicznie czynne
- wejście do lokalu

marciniak & witasia
ARCHITEKCI

© Wszelkie prawa zastrzeżone.
Powielanie lub wykorzystywanie niezgodne z przeznaczeniem oraz bez zgody właściciela dokumentacji zabronione.

Niniejsze opisy i przedstawione wizualizacje nie stanowią oferty w rozumieniu prawa i są publikowane jedynie w celach informacyjnych.
Przedstawione wizualizacje mają charakter poglądowy i nie mogą być traktowane jako ostateczne projekty realizacyjne.