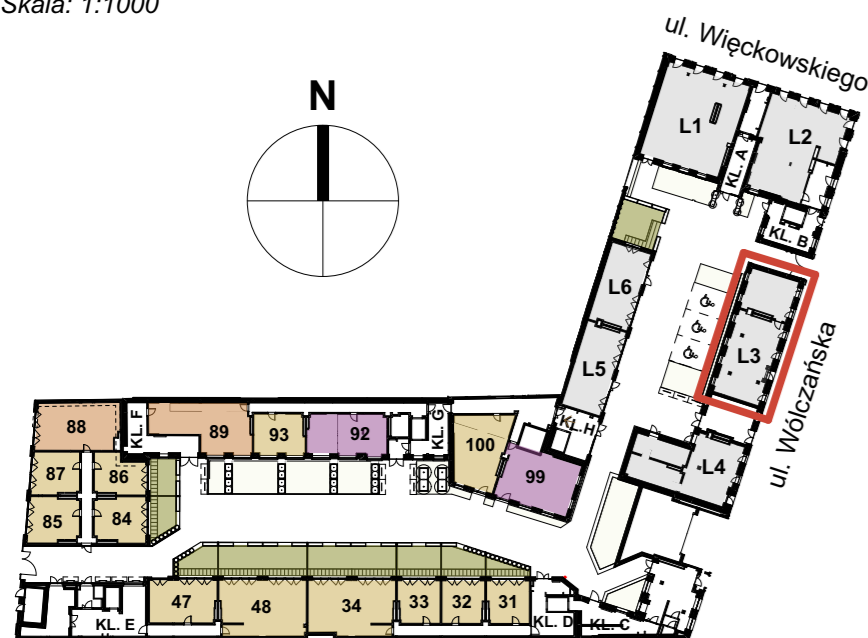




Revisit Home

kontakt: tel.: 535 344 000
e-mail: biuro@homerevyou.pl

LOKALIZACJA LOKALU NA RZUCIE PARTERU
Skala: 1:1000



OZNACZENIA GRAFICZNE NA RYSUNKU

- lokale usługowe
- lokale mieszkalne - jednopokojowe
- lokale mieszkalne - dwupokojowe
- lokale mieszkalne - trzypokojowe
- lokale mieszkalne - czteropokojowe lub pięciopokojowe
- ogródki mieszkalne
- tarasy dachowe rekreacyjne
- 21** numeracja lokali wg systemu identyfikacji wizualnej obiektu
- lokalizacja mieszkania

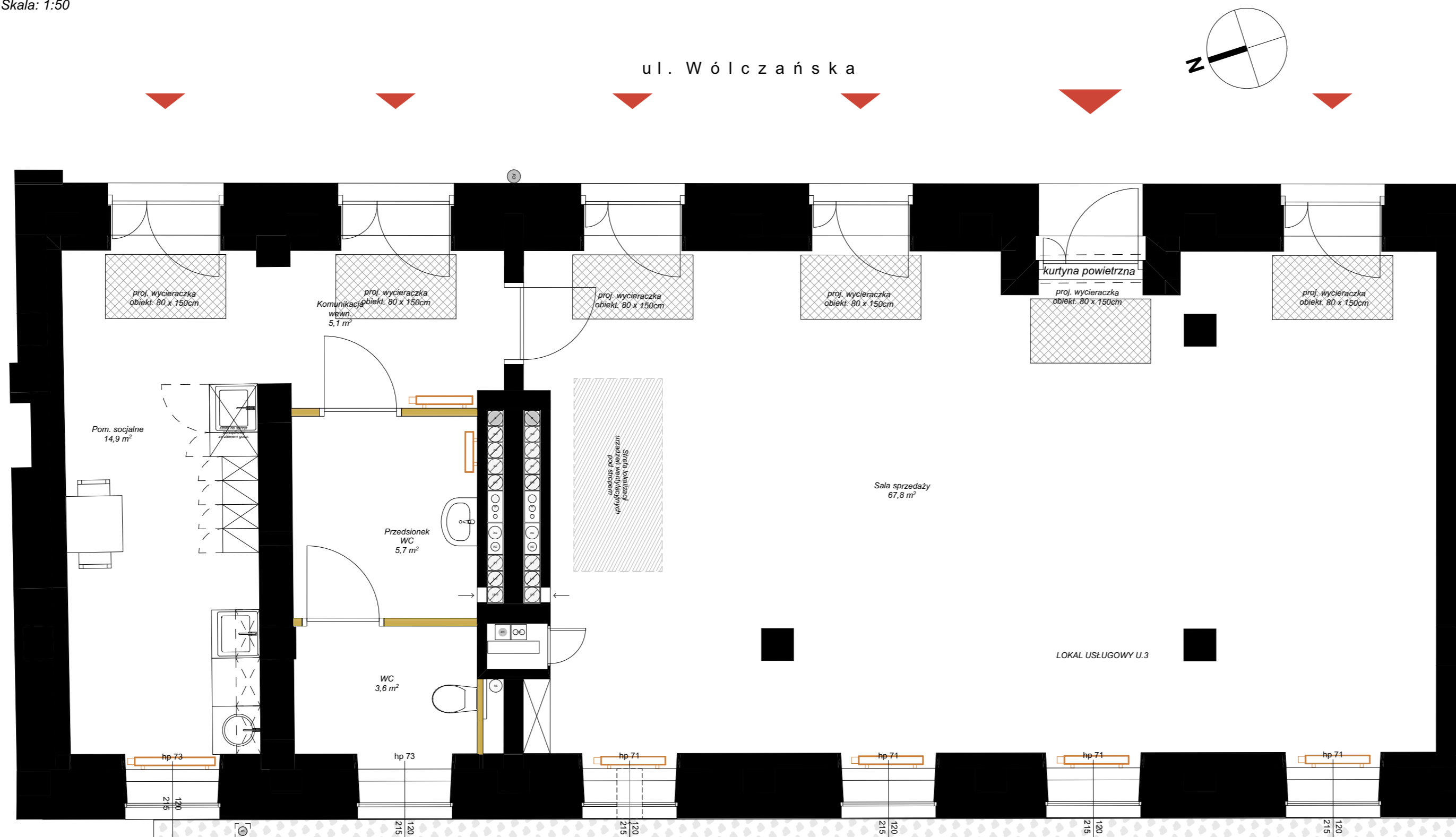
LOFTY W FABRYCE JEDWABIU

Łódź Śródmieście, ul. Wólczajska 13

L3

numer lokalu

RZUT LOKALU USŁUGOWEGO
Skala: 1:50



DODATKOWE INFORMACJE

moc przyłączeniowa [kW]:	22
max. dostępna moc po zwiększeniu taryfy u operatora:	Na przyłączy dla lokali usługowych jest 32 kW rezerwy.
czy jest prąd trójfazowy?	tak
zabezpieczenie prądu [A]	40
charakterystyka ciepła technologicznego jeśli jest): ciśnienie, temperatura itd.	nie, w centrali nagrzewnica elektryczna
miejsce na centralę wentylacyjną i klimatyzatory	centrala - lokal zewnętrzna jednostka klimatyzacji - garaż
wymiary otworu na czerpnię:	Φ420 (czerpnia Φ315)
ile jest szachtów wentylacyjnych i jakie mają przekroje [mm]	1 do wyrzutni Φ200 1 wywiewny z wc Φ125
jakie prędkości powietrza przewidziano w szachtach oraz ile wymian na godzinę gwarantują szachty po zastosowaniu odpowiedniej centrali	5m/s, 2,5w
czy lokale mają powierzchnie zewnętrzną - ogródki	-
miejsce na separatory tłuszczu	nie
miejsce w budynku przeznaczone na oznakowanie najemcy	Do opracowania w osobnym projekcie identyfikacji wizualnej dla każdego lokalu.
inne:	-
wysokość pomieszczenia:	326

INFORMACJE DODATKOWE INFORMACJE

numer budynku:	BUDYNEK 1
kondygnacja:	PARTER
oznaczenie wg. proj. budowlanego:	U.3
rozkład lokalu:	lokal usługowy

ZESTAWIENIE POWIERZCHNI

nr pom.	nazwa pomieszczenia	pow. [m²]
1	Sala sprzedaży	67,81
2	Pom. socjalne	14,94
3	Przedśionek WC	5,69
4	WC	3,57
5	Komunikacja wewn.	5,06
		97,07 m²

OZNACZENIA GRAFICZNE NA RYSUNKU

- elementy projektowanej struktury budynku
- elementy projektowanej aranżacji przestrzennej lokalu (ścianki działowe z możliwością demontażu lub zmiany lokalizacji, uwzględniane przy zliczaniu powierzchni wewnętrznej lokalu)
- lokalizacja kaloryferów
- tereny biologicznie czynne
- wejście do lokalu

marciniak & witasiaak
ARCHITEKCI