



Revisit Home

# LOFTY W FABRYCE JEDWABIU

Łódź Śródmieście, ul. Wólczańska 13

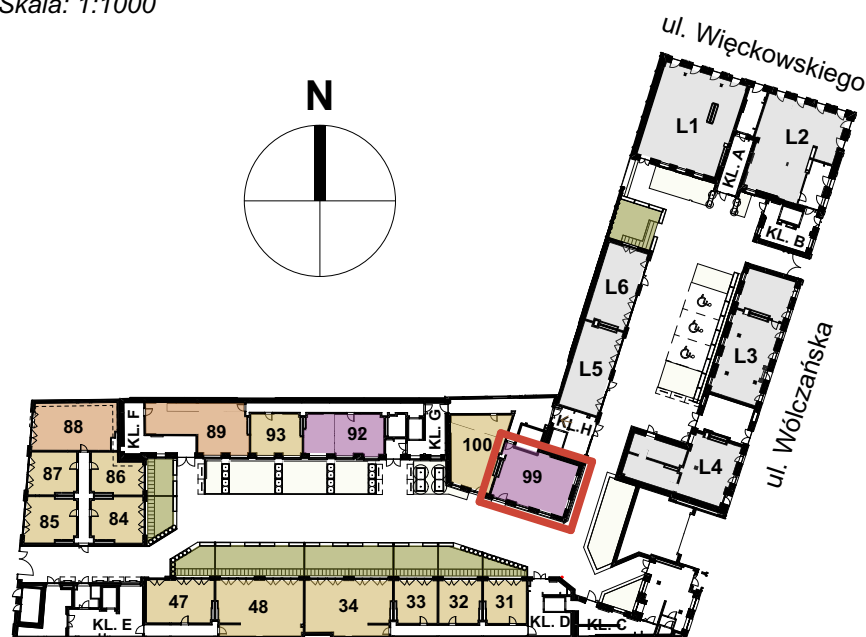
99

kontakt: tel.: 535 344 000  
e-mail: biuro@homerevyou.pl

numer lokalu

## LOKALIZACJA LOKALU NA RZUCIE PARTERU

Skala: 1:1000

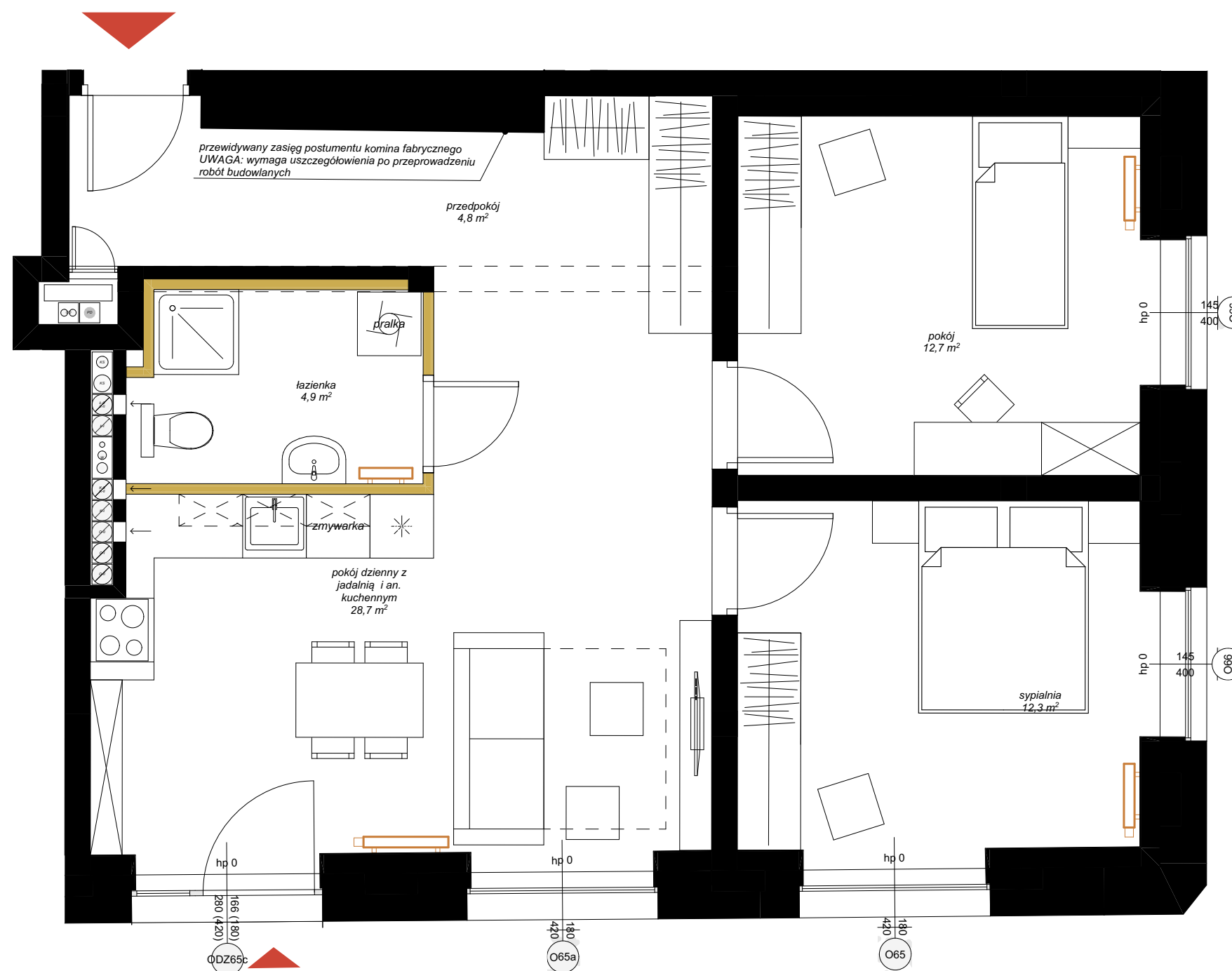


## OZNACZENIA GRAFICZNE NA RYSUNKU

- lokale usługowe
- lokale mieszkalne - jednopokojowe
- lokale mieszkalne - dwupokojowe
- lokale mieszkalne - trzypokojowe
- lokale mieszkalne - czteropokojowe lub pięciopokojowe
- ogródki mieszkalne
- tarasy dachowe rekreacyjne
- 21** numeracja lokali wg systemu identyfikacji wizualnej obiektu
- lokalizacja mieszkania

## RZUT MIESZKANIA

Skala: 1:50



## INFORMACJE O LOKALU

numer budynku:	<b>BUDYNEK 6</b>
kondygnacja:	<b>PARTER</b>
oznaczenie wg. proj.budowlanego:	0.16
rozkład lokalu:	mieszkanie trzypokojowe

## ZESTAWIENIE POWIERZCHNI

Lokal nr 99		
nr pom.	nazwa pomieszczenia	pow. [m <sup>2</sup> ]
1	pokój dzienny z jadalnią i an. kuchennym	28,73
2	przedpokój	4,75
3	łazienka	4,88
4	sypialnia	12,29
5	pokój	12,70
		<b>63,35 m<sup>2</sup></b>

## DODATKOWE INFORMACJE

wysokość pomieszczenia:	391
czy mieszkanie ma powierzchnie zewnętrzna - ogródek	nie
czy mieszkanie ma powierzchnie zewnętrzna - taras na dachu	nie
czy mieszkanie ma balkon	nie

**dodatkowe informacje**

- W mieszkaniu znajduje się ściana komina fabrycznego. Przedstawiony na rysunku zasięg postumentu komina zostanie zweryfikowany i uszczegółowiony podczas prac budowlanych.
- Mieszkanie posiada dwa wejścia - główne ze strony klatki schodowej oraz drugie bezpośrednio z dziedzińca.

## OZNACZENIA GRAFICZNE NA RYSUNKU

- elementy projektowanej struktury budynku
- elementy projektowanej aranżacji przestrzennej lokalu (ścianki działowe z możliwością demontażu lub zmiany lokalizacji, uwzględniane przy zliczaniu powierzchni wewnętrznej lokalu)
- lokalizacja kaloryferów
- tereny biologicznie czynne
- wejście do lokalu

marciniak & witasiak  
ARCHITEKCI