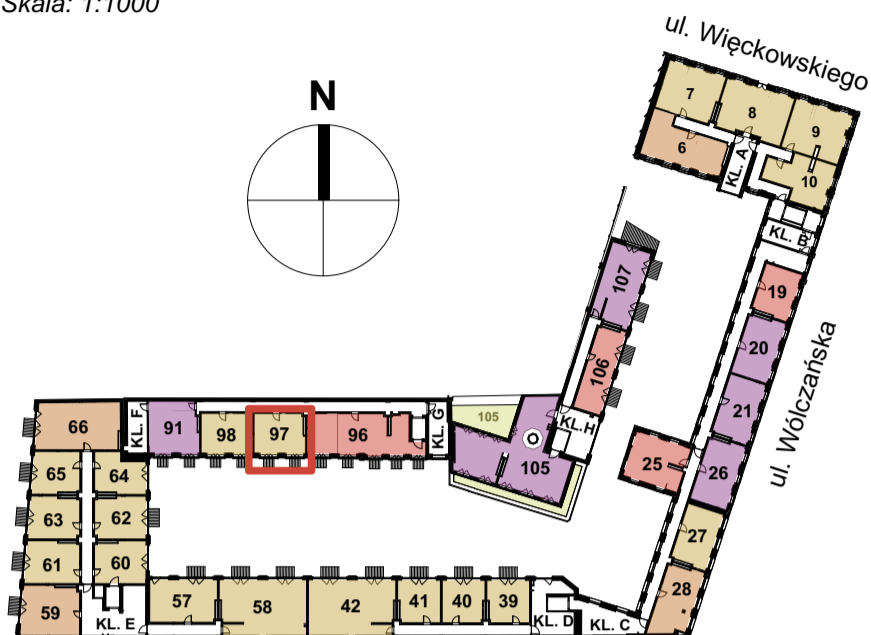




kontakt: tel.: 535 344 000
e-mail: biuro@homereyou.pl

numer lokalu

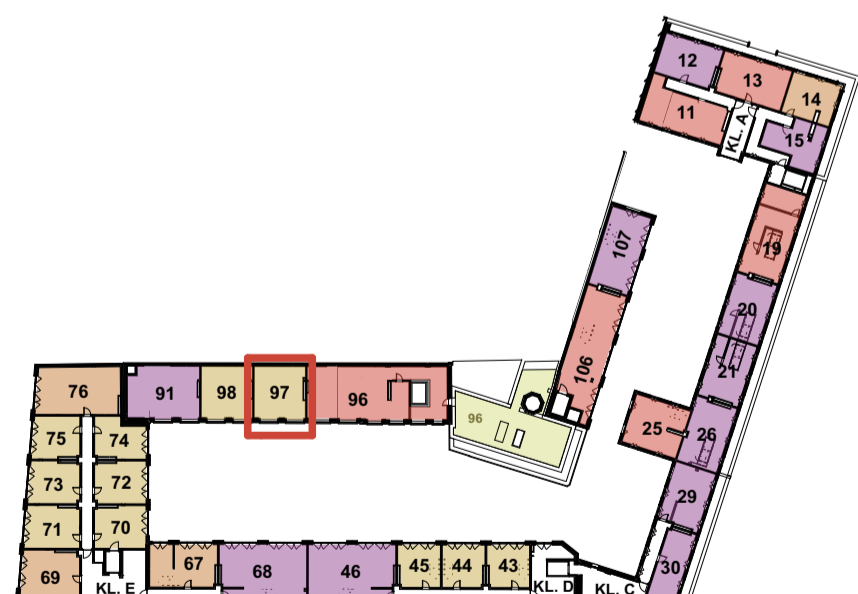
LOKALIZACJA LOKALU NA RZUCIE 2. PIĘTRA
Skala: 1:1000



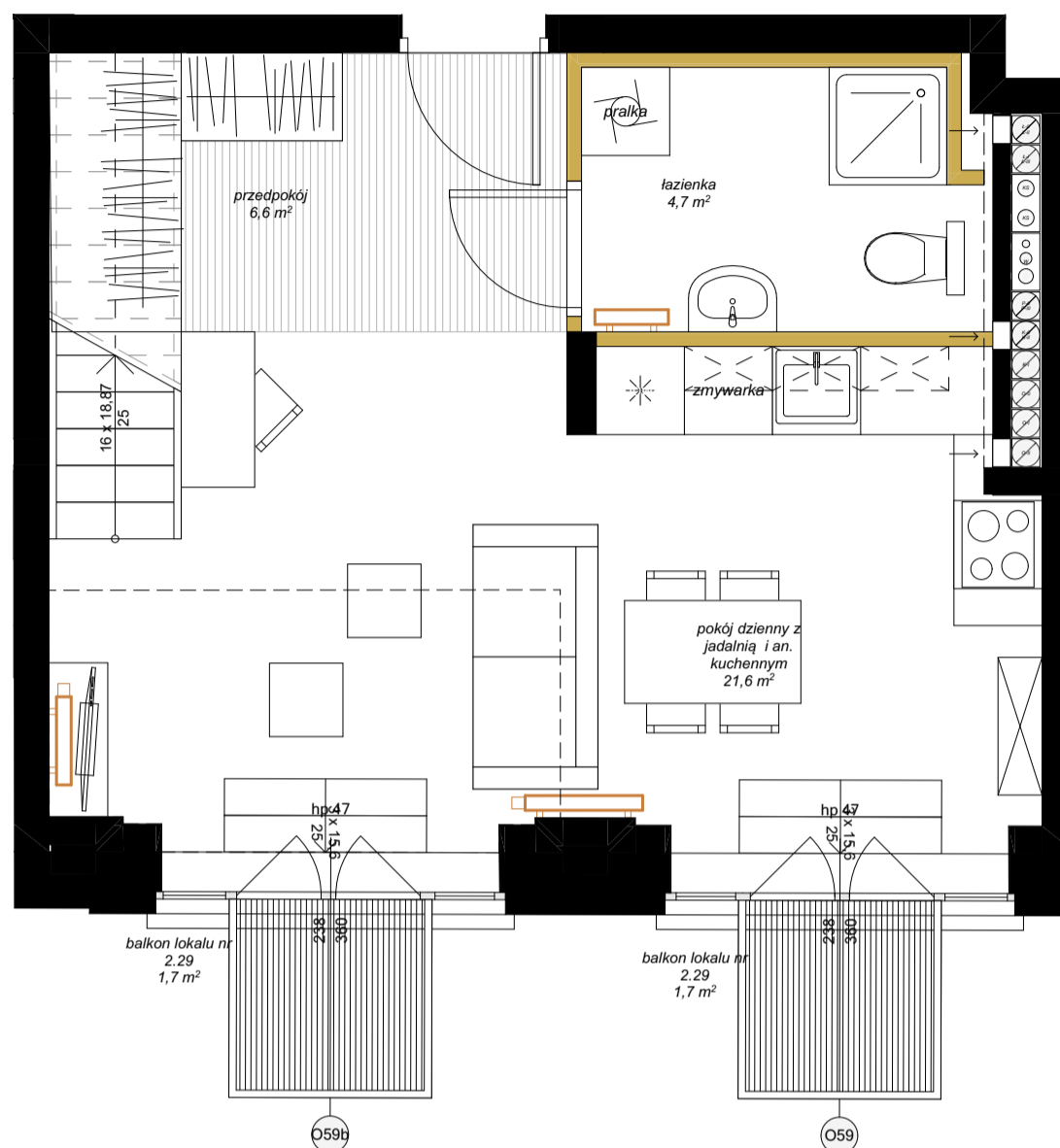
OZNACZENIA GRAFICZNE NA RYSUNKU

- lokale usługowe
- lokale mieszkalne - jednopokojowe
- lokale mieszkalne - dwupokojowe
- lokale mieszkalne - trzypokojowe
- lokale mieszkalne - czteropokojowe lub pięciopokojowe
- ogródki mieszkalne
- tarasy dachowe rekreacyjne
- 21** numeracja lokali wg systemu identyfikacji wizualnej obiektu
- lokalizacja mieszkania

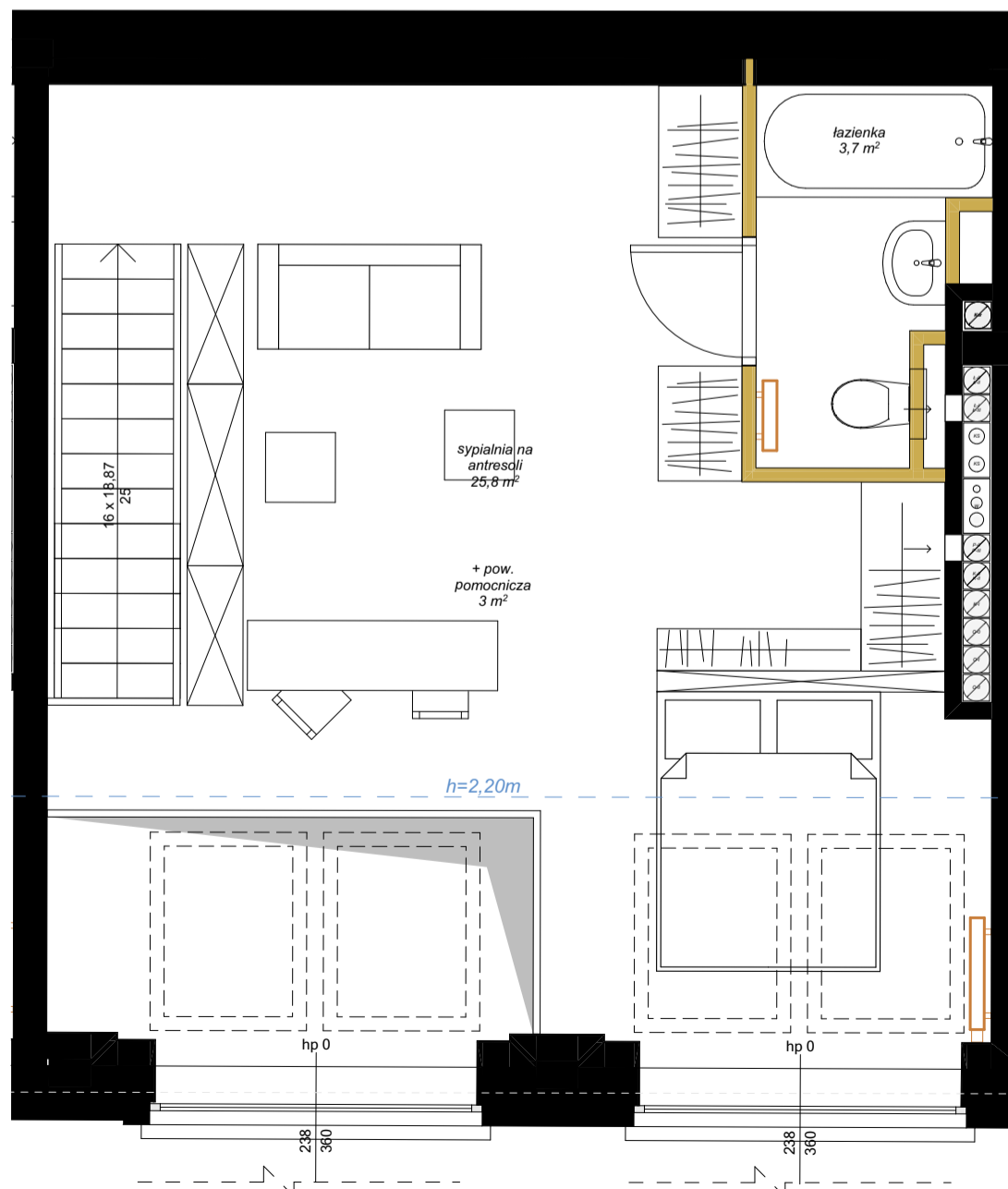
LOKALIZACJA LOKALU NA RZUCIE 3. PIĘTRA
Skala: 1:1000



RZUT MIESZKANIA - POZIOM +2
Skala: 1:50



RZUT MIESZKANIA - POZIOM +3
Skala: 1:50



INFORMACJE O LOKALU

numer budynku:	BUDYNEK 5
kondygnacja:	PIĘTRO 2 / 3
oznaczenie wg. proj.budowlanego:	2.29
rozkład lokalu:	mieszkanie jednopokojowe

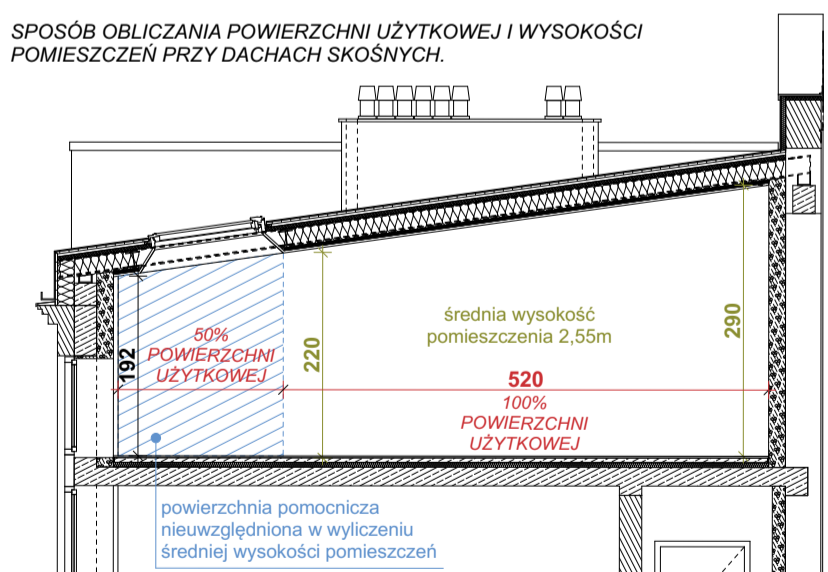
ZESTAWIENIE POWIERZCHNI

Lokal nr 97		
nr pom.	nazwa pomieszczenia	pow. [m ²]
1	pokój dzienny z jadalnią i an. kuchennym	21,65
2	przedpokój	6,59
3	łazienka	4,71
4	sypialnia na antresoli	25,78
4a	+ pow. pomocnicza	2,98
5	łazienka	3,66
		65,37 m²

DODATKOWE INFORMACJE

wysokość pomieszczenia:	268 (poziom +2), 220 - 289 (poziom +3),
czy mieszkanie ma powierzchnie zewnętrzny - ogródek	nie
czy mieszkanie ma powierzchnie zewnętrzny - taras na dachu	nie
czy mieszkanie ma balkon	tak, dwa balkony powierzchnia: 2 x 1,7 m ²
dotychczasowe informacje	mieszkanie pod skośnym dachem na poziomie +3

SPOSÓB OBLICZANIA POWIERZCHNI UŻYTKOWEJ I WYSOKOŚCI POMIESZCZEN PRZY DACHACH SKOŚNYCH.



OZNACZENIA GRAFICZNE NA RYSUNKU

- elementy projektowanej struktury budynku
- elementy projektowanej aranżacji przestrzennej lokalu (ścianki działowe z możliwością demontażu lub zmiany lokalizacji, uwzględniane przy zliczaniu powierzchni wewnętrznej lokalu)
- lokalizacja kaloryferów
- tereny biologicznie czynne
- wejście do lokalu