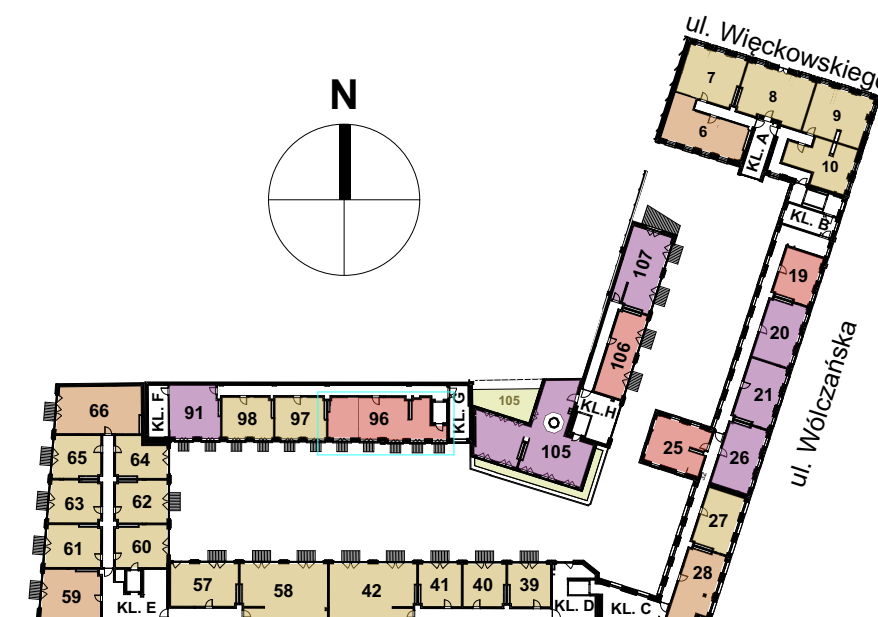




kontakt: tel.: 535 344 000
e-mail: biuro@homerevyou.pl

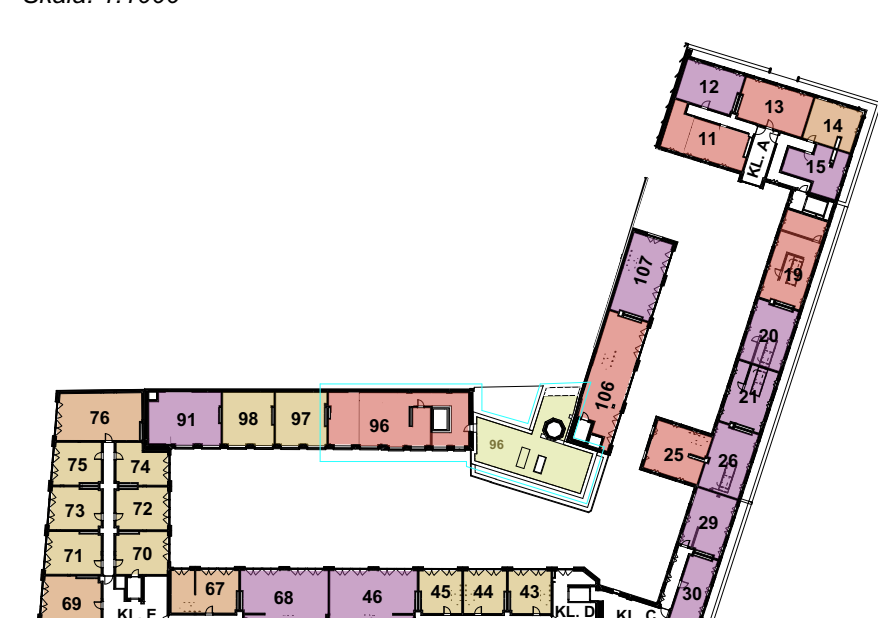
LOKALIZACJA LOKALU NA RZUCIE 2. PIĘTRA
Skala: 1:1000



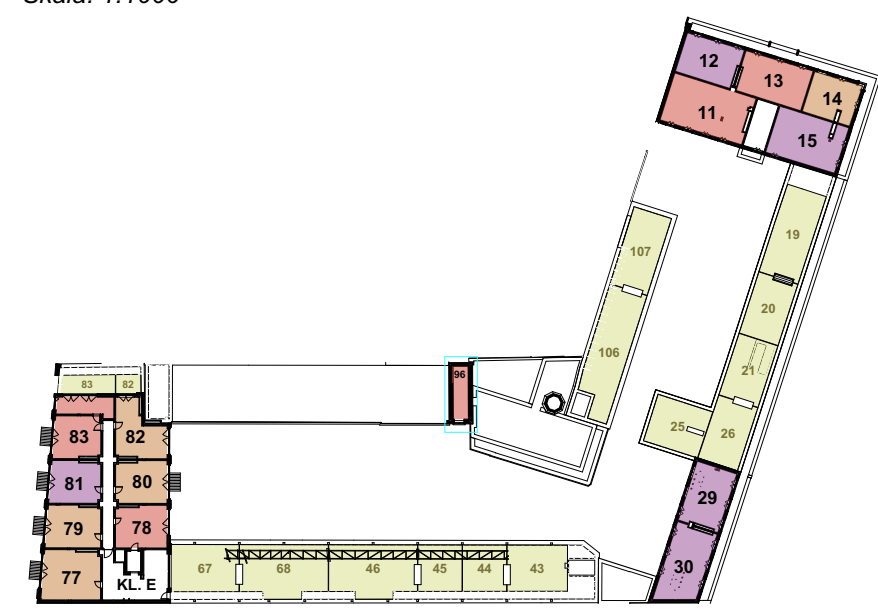
OZNACZENIA GRAFICZNE NA RYSUNKU

- lokale usługowe
- lokale mieszkalne - jednopokojowe
- lokale mieszkalne - dwupokojowe
- lokale mieszkalne - trzypokojowe
- lokale mieszkalne - czteropokojowe lub pięciopokojowe
- ogródki mieszkalne
- tarasy dachowe rekreacyjne
- 21 numeracja lokali wg systemu identyfikacji wizualnej obiektu
- lokalizacja mieszkania

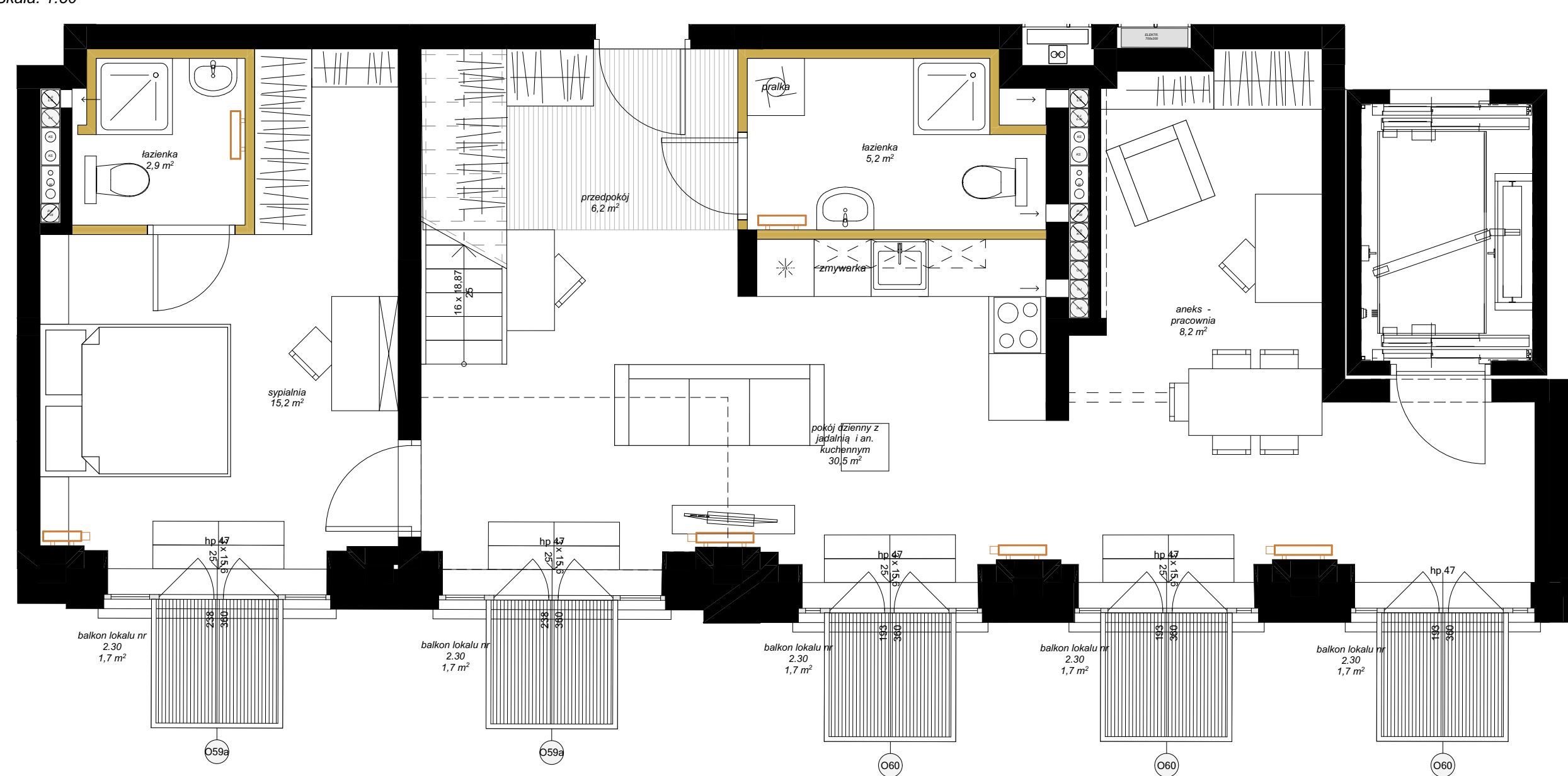
LOKALIZACJA LOKALU NA RZUCIE 3. PIĘTRA
Skala: 1:1000



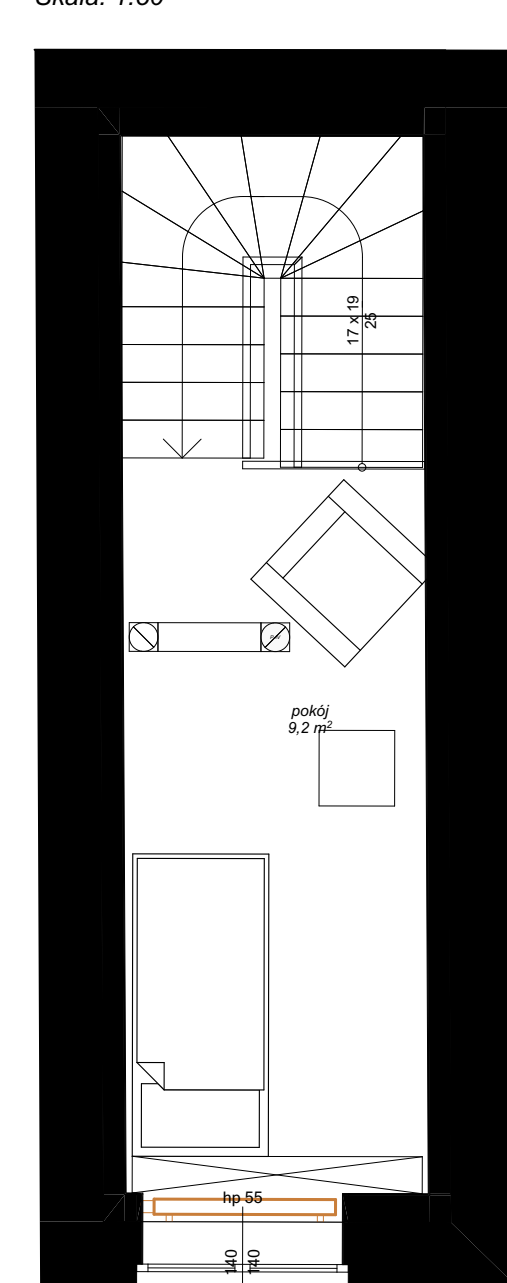
LOKALIZACJA LOKALU NA RZUCIE 4. PIĘTRA
Skala: 1:1000



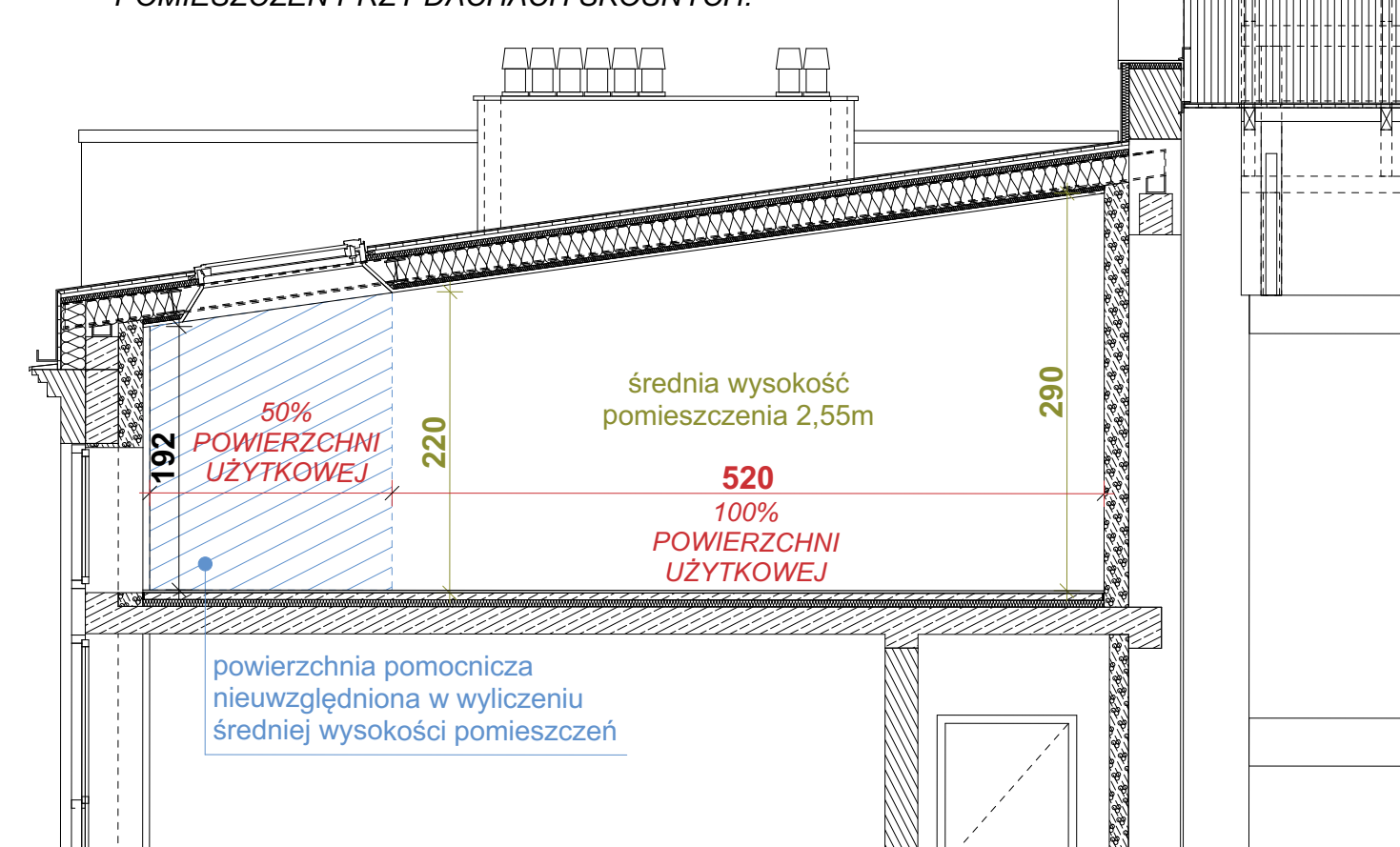
RZUT MIESZKANIA - POZIOM +2
Skala: 1:50



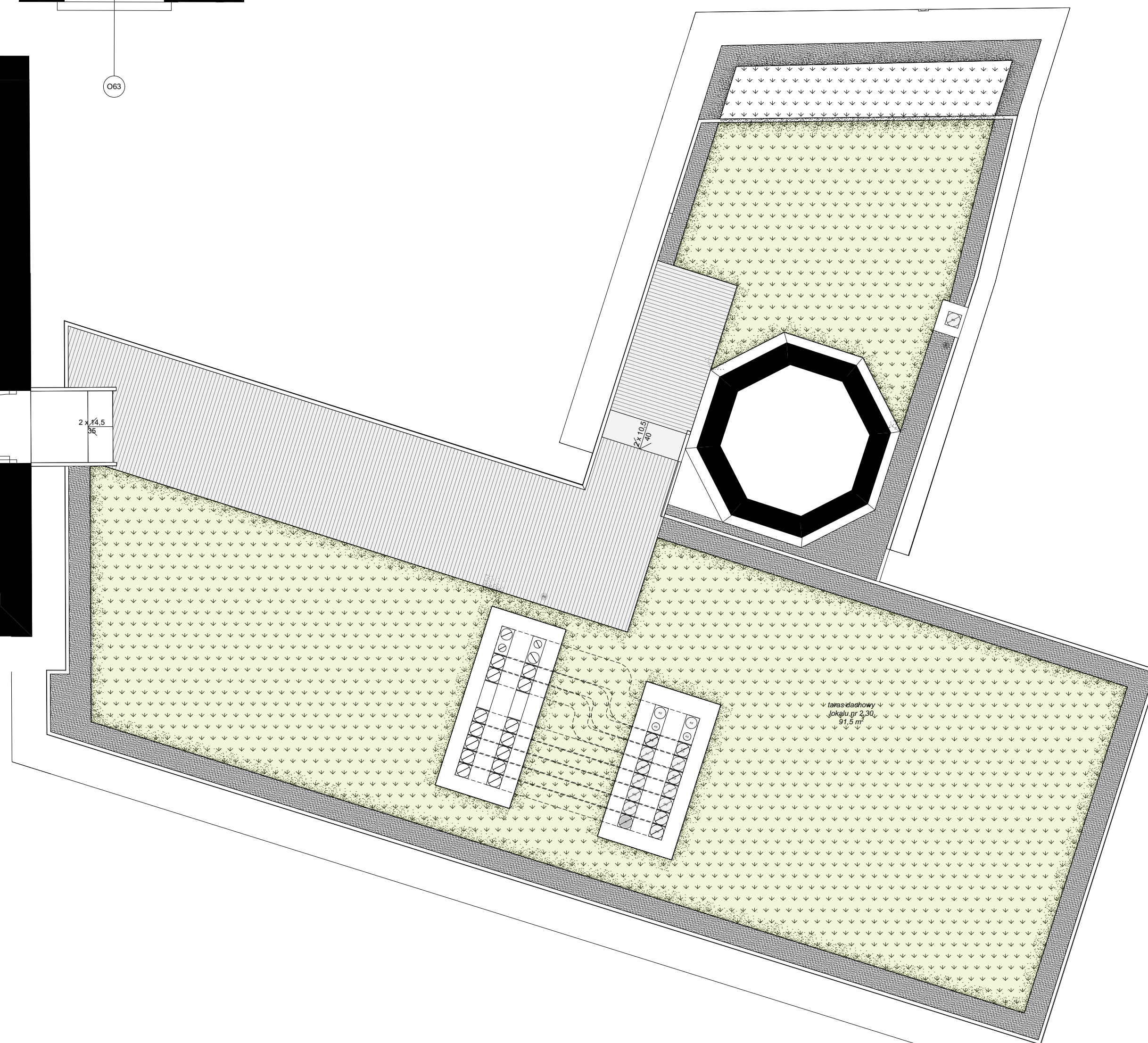
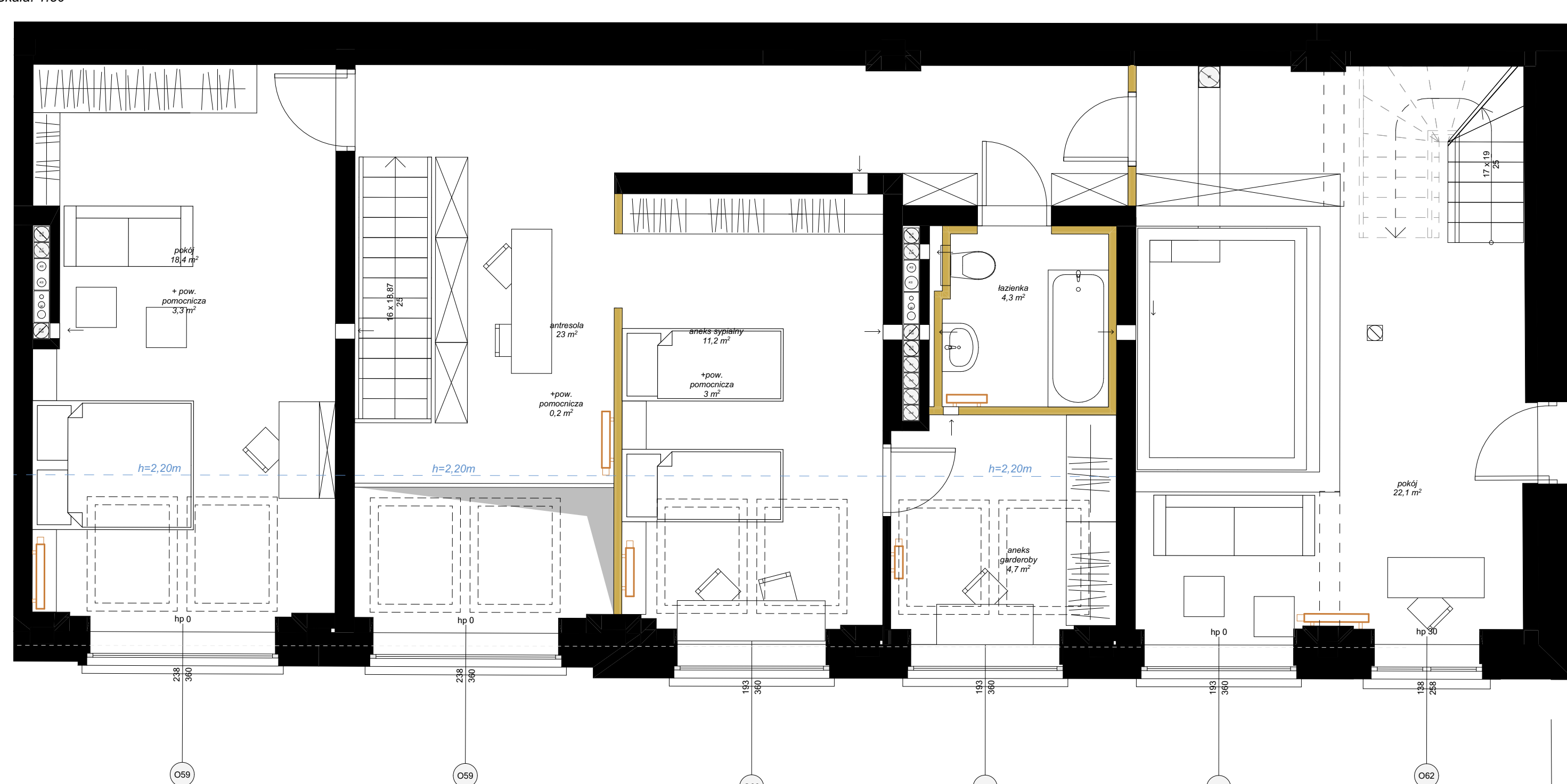
RZUT MIESZKANIA - POZIOM +4
Skala: 1:50



SPOSÓB OBLICZANIA POWIERZCHNI UŻYTKOWEJ I WYSOKOŚCI POMIESZCZEN PRZY DACHACH SKOŚNYCH.



RZUT MIESZKANIA - POZIOM +3
Skala: 1:50



INFORMACJE O LOKALU

numer budynku:	BUDYNEK 5
kondygnacja:	PIĘTRO 2 / 3 / 4
oznaczenie wg. proj. budowlanego:	2.30
rozkład lokalu:	mieszkanie czteropokojowe

ZESTAWIENIE POWIERZCHNI

nr pom.	nazwa pomieszczenia	pow. [m ²]
1	pokój dzienny z jadalnią i an. kuchennym	30,51
2	łazienka	5,17
3	przedpokój	6,21
4	aneks - pracownia	8,24
5	sypialnia	15,17
6	łazienka	2,92
7	antresola	23,00
7a	+pow. pomocnicza	0,16
8	pokój	18,35
8a	+ pow. pomocnicza	3,26
9	aneks sypialny	11,20
9a	+pow. pomocnicza	2,99
10	pokój	22,09
11	aneks garderoby	4,65
12	łazienka	4,34
13	pokój	9,19
		167,45 m²

DODATKOWE INFORMACJE

wysokość pomieszczenia:	268 (poziom +2), 220 - 289 (poziom +3), 262 (poziom +4)	
czy mieszkanie ma powierzchnie zewnętrzną - ogródek		nie
czy mieszkanie ma powierzchnie zewnętrzną - taras na dachu		tak, powierzchnia: 91,5 m ²
czy mieszkanie ma balkon		tak, pięć balkonów powierzchnia: 5 x 1,7 m ²
dodatkowe informacje	mieszkanie pod skośnym dachem na poziomie +3 poziom +4 - antresola znajduje się w wieży budynku zabytkowego	

OZNACZENIA GRAFICZNE NA RYSUNKU

- elementy projektowanej struktury budynku
- elementy projektowanej aranżacji przestrzennej lokalu (ściany ciałkowe z możliwością demontażu lub zmiany lokalizacji, uwzględniane przy zliczaniu powierzchni wewnętrznej lokalu)
- lokalizacja kaloryferów
- tereny biologicznie czynne
- w wejście do lokalu (ściany ciałkowe z możliwością demontażu lub zmiany lokalizacji, uwzględniane przy zliczaniu powierzchni wewnętrznej lokalu)
- tereny biologicznie czynne