

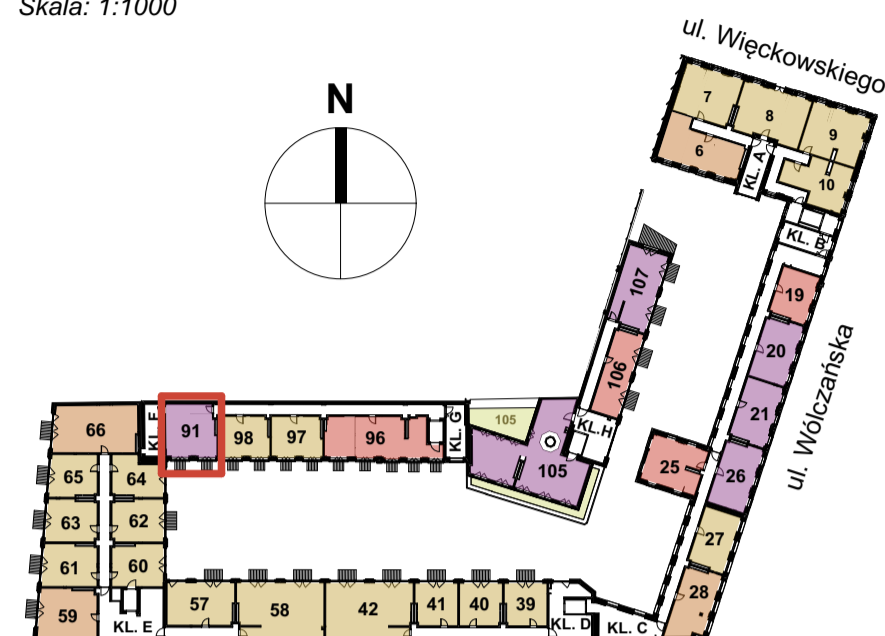


kontakt: tel.: 535 344 000  
e-mail: biuro@homerevyou.pl

numer lokalu

### LOKALIZACJA LOKALU NA RZUCIE 2. PIĘTRA

Skala: 1:1000

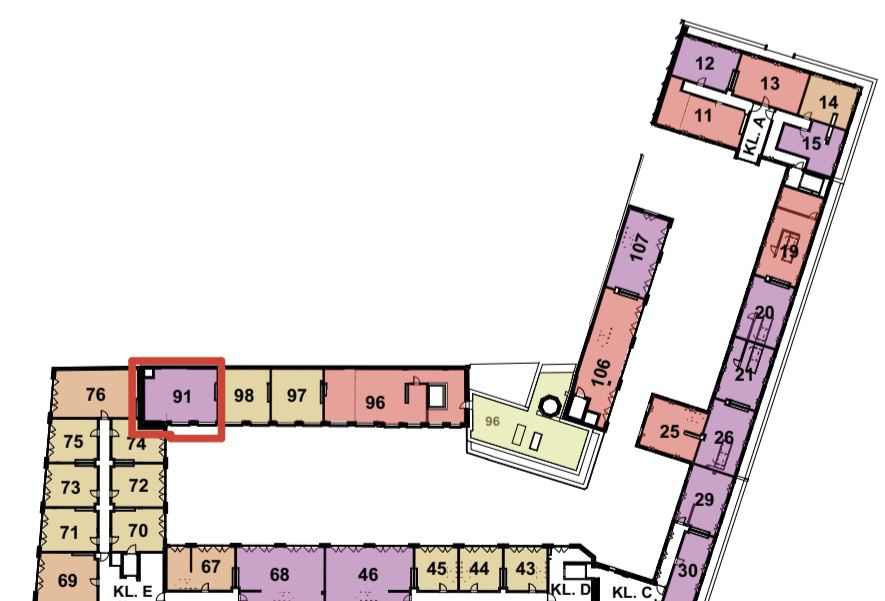


### OZNACZENIA GRAFICZNE NA RYSUNKU

- lokale usługowe
- lokale mieszkalne - jednopokojowe
- lokale mieszkalne - dwupokojowe
- lokale mieszkalne - trzypokojowe
- lokale mieszkalne - czteropokojowe lub pięciopokojowe
- ogródki mieszkalne
- tarasy dachowe rekreacyjne
- 21** numeracja lokali wg systemu identyfikacji wizualnej obiektu
- lokalizacja mieszkania

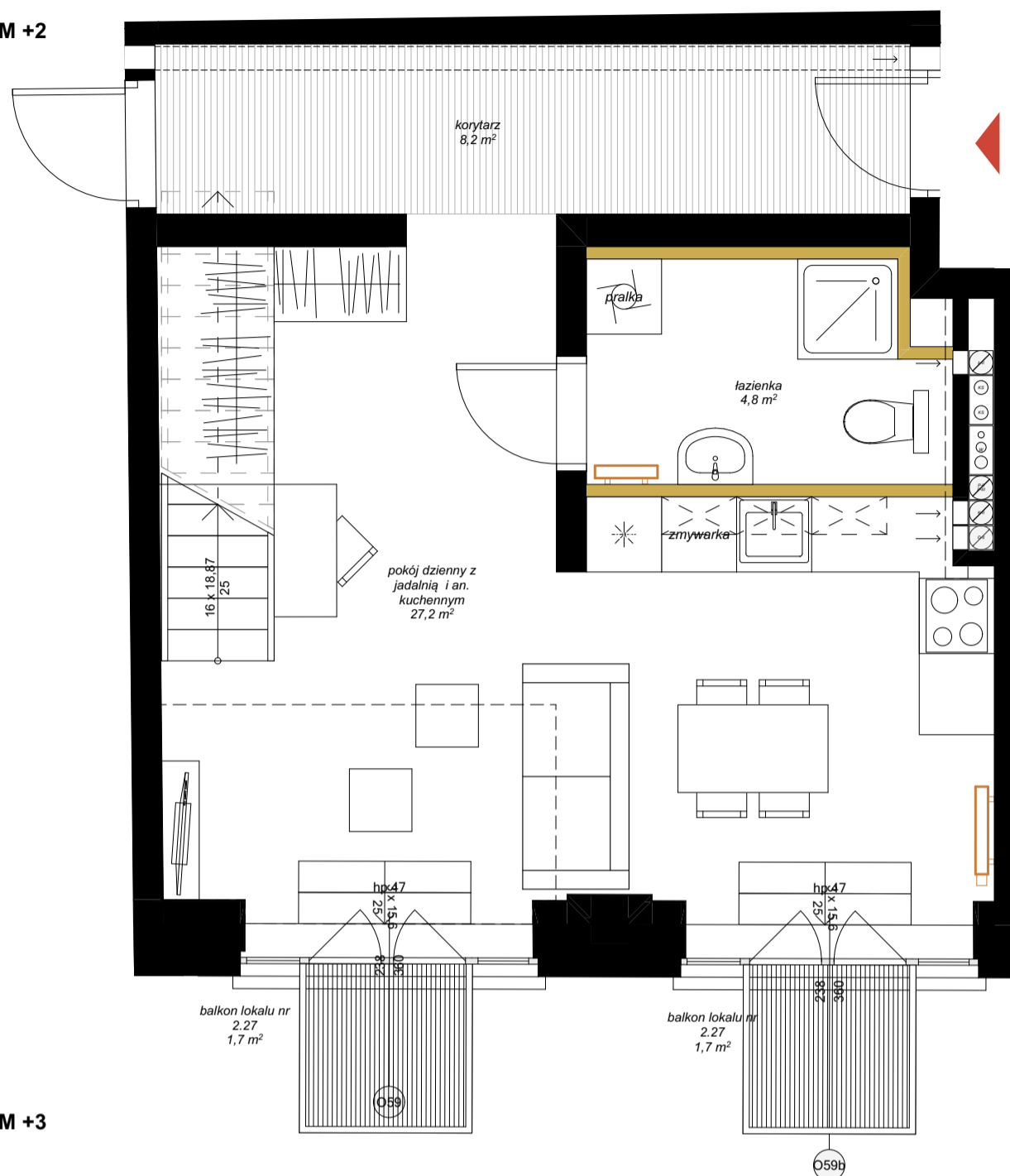
### LOKALIZACJA LOKALU NA RZUCIE 3. PIĘTRA

Skala: 1:1000



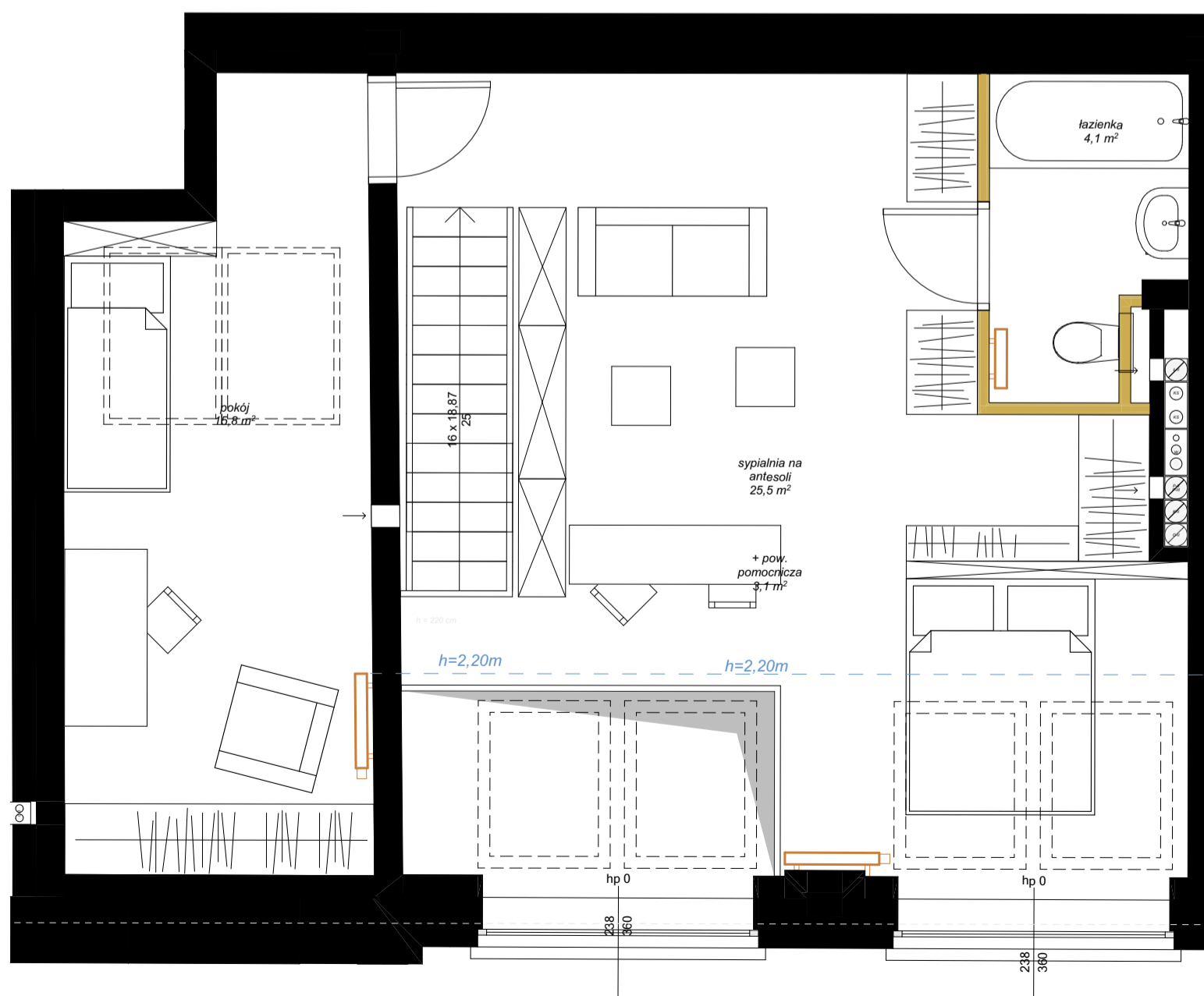
### RZUT MIESZKANIA - POZIOM +2

Skala: 1:50



### RZUT MIESZKANIA - POZIOM +3

Skala: 1:50



### INFORMACJE O LOKALU

numer budynku:	<b>BUDYNEK 5</b>
kondygnacja:	<b>PIĘTRO 2 / 3</b>
oznaczenie wg. proj.budowlanego:	2.27
rozkład lokalu:	mieszkanie trzypokojowe

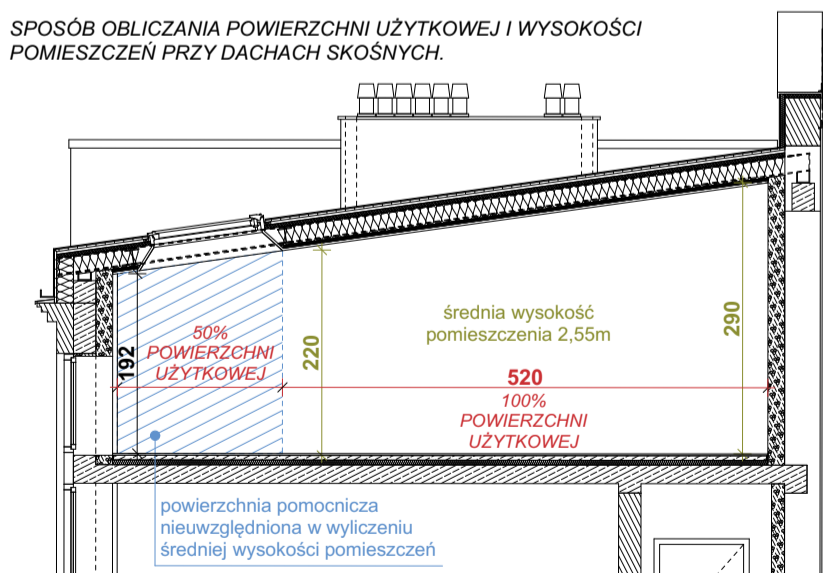
### ZESTAWIENIE POWIERZCHNI

Lokal nr 91		pow. [m²]
nr pom.	nazwa pomieszczenia	
1	pokój dzienny z jadalnią i an. kuchennym	27,16
2	łazienka	4,82
3	korytarz	8,20
4	sypialnia na antesoli	25,45
4a	+ pow. pomocnicza	3,06
5	pokój	15,78
6	łazienka	4,08
		<b>88,55 m²</b>

### DODATKOWE INFORMACJE

wysokość pomieszczenia:	268 (poziom +2), 220 - 289 (poziom +3),
czy mieszkanie ma powierzchnie zewnętrzną - ogródek	nie
czy mieszkanie ma powierzchnie zewnętrzną - taras na dachu	nie
czy mieszkanie ma balkon	tak, dwa balkony powierzchnia: 2 x 1,7 m²
dotychczasowe informacje	mieszkanie pod skośnym dachem na poziomie +3

### SPOSÓB OBLICZANIA POWIERZCHNI UŻYTKOWEJ I WYSOKOŚCI POMIESZCZEN PRZY DACHACH SKOŚNYCH.



### OZNACZENIA GRAFICZNE NA RYSUNKU

- elementy projektowanej struktury budynku
- elementy projektowanej aranżacji przestrzennej lokalu (ścianki działowe z możliwością demontażu lub zmiany lokalizacji, uwzględniane przy zliczaniu powierzchni wewnętrznej lokalu)
- lokalizacja kaloryferów
- tereny biologicznie czynne
- wejście do lokalu