



Revisit Home

LOFTY W FABRYCE JEDWABIU

Łódź Śródmieście, ul. Wólczańska 13

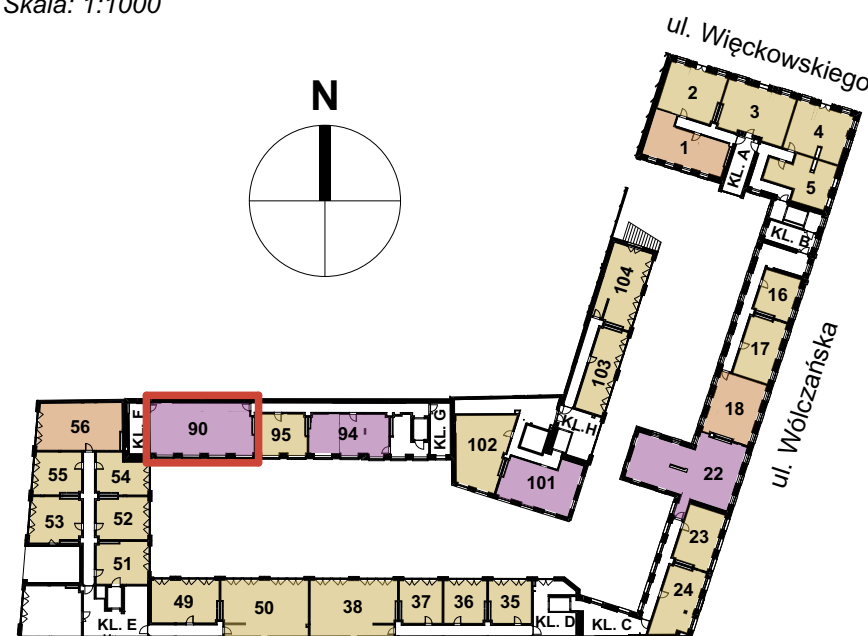
90

kontakt: tel.: 535 344 000
e-mail: biuro@homerevyou.pl

numer lokalu

LOKALIZACJA LOKALU NA RZUCIE 1. PIĘTRA

Skala: 1:1000

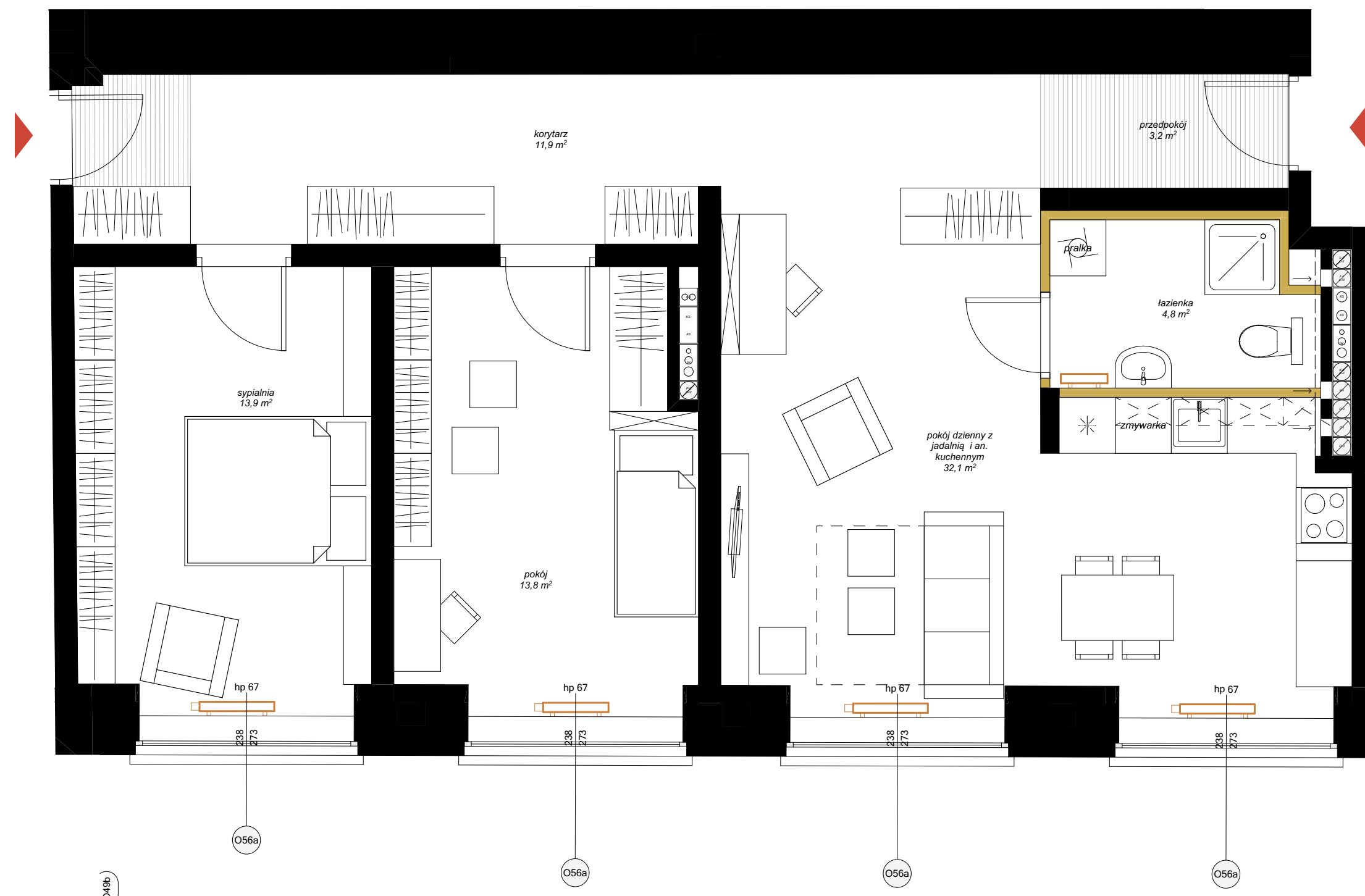


OZNACZENIA GRAFICZNE NA RYSUNKU

- lokale usługowe
- lokale mieszkalne - jednopokojowe
- lokale mieszkalne - dwupokojowe
- lokale mieszkalne - trzypokojowe
- lokale mieszkalne - czteropokojowe lub pięciopokojowe
- ogródki mieszkalne
- tarasy dachowe rekreacyjne
- 21** numeracja lokali wg systemu identyfikacji wizualnej obiektu
- lokalizacja mieszkania

RZUT MIESZKANIA

Skala: 1:50



INFORMACJE O LOKALU

numer budynku:	BUDYNEK 5
kondygnacja:	PIĘTRO 1
oznaczenie wg. proj.budowlanego:	1.24
rozkład lokalu:	mieszkanie trzypokojowe

ZESTAWIENIE POWIERZCHNI

Lokal nr 90

nr pom.	nazwa pomieszczenia	pow. [m ²]
1	pokój dzienny z jadalnią i an. kuchennym	32,06
2	łazienka	4,81
3	przedpokój	3,20
4	korytarz	11,95
5	pokój	13,85
6	sypialnia	13,93
		79,80 m²

DODATKOWE INFORMACJE

wysokość pomieszczenia:	268
czy mieszkanie ma powierzchnie zewnętrzną - ogródek	nie
czy mieszkanie ma powierzchnie zewnętrzną - taras na dachu	nie
czy mieszkanie ma balkon	nie
dodatkowe informacje	Mieszkanie posiada dwa wejścia - główne ze strony korytarza klatki schodowej oraz drugie bezpośrednio na klatkę schodową.

OZNACZENIA GRAFICZNE NA RYSUNKU

- elementy projektowanej struktury budynku
- wejście do lokalu
- elementy projektowanej aranżacji przestrzennej lokalu (ścianki działowe z możliwością demontażu lub zmiany lokalizacji, uwzględniane przy zliczaniu powierzchni wewnętrznej lokalu)
- lokalizacja kaloryferów
- tereny biologicznie czynne

marciniak & witasiak
ARCHITEKCI