

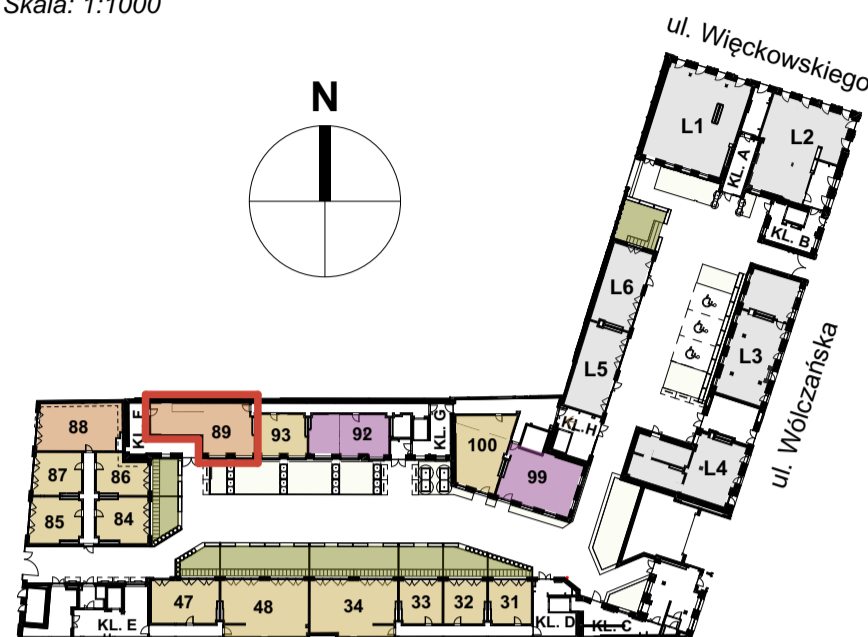


kontakt: tel.: 535 344 000
e-mail: biuro@homerevyou.pl

numer lokalu

LOKALIZACJA LOKALU NA RZUCIE PARTERU

Skala: 1:1000

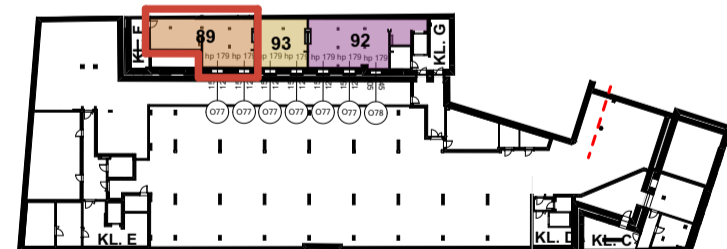


OZNACZENIA GRAFICZNE NA RYSUNKU

- lokale usługowe
- lokale mieszkalne - jednopokojowe
- lokale mieszkalne - dwupokojowe
- lokale mieszkalne - trzypokojowe
- lokale mieszkalne - czteropokojowe lub pięciopokojowe
- ogródki mieszkalne
- tarasy dachowe rekreacyjne
- 21** numeracja lokali wg systemu identyfikacji wizualnej obiektu
- lokalizacja mieszkania

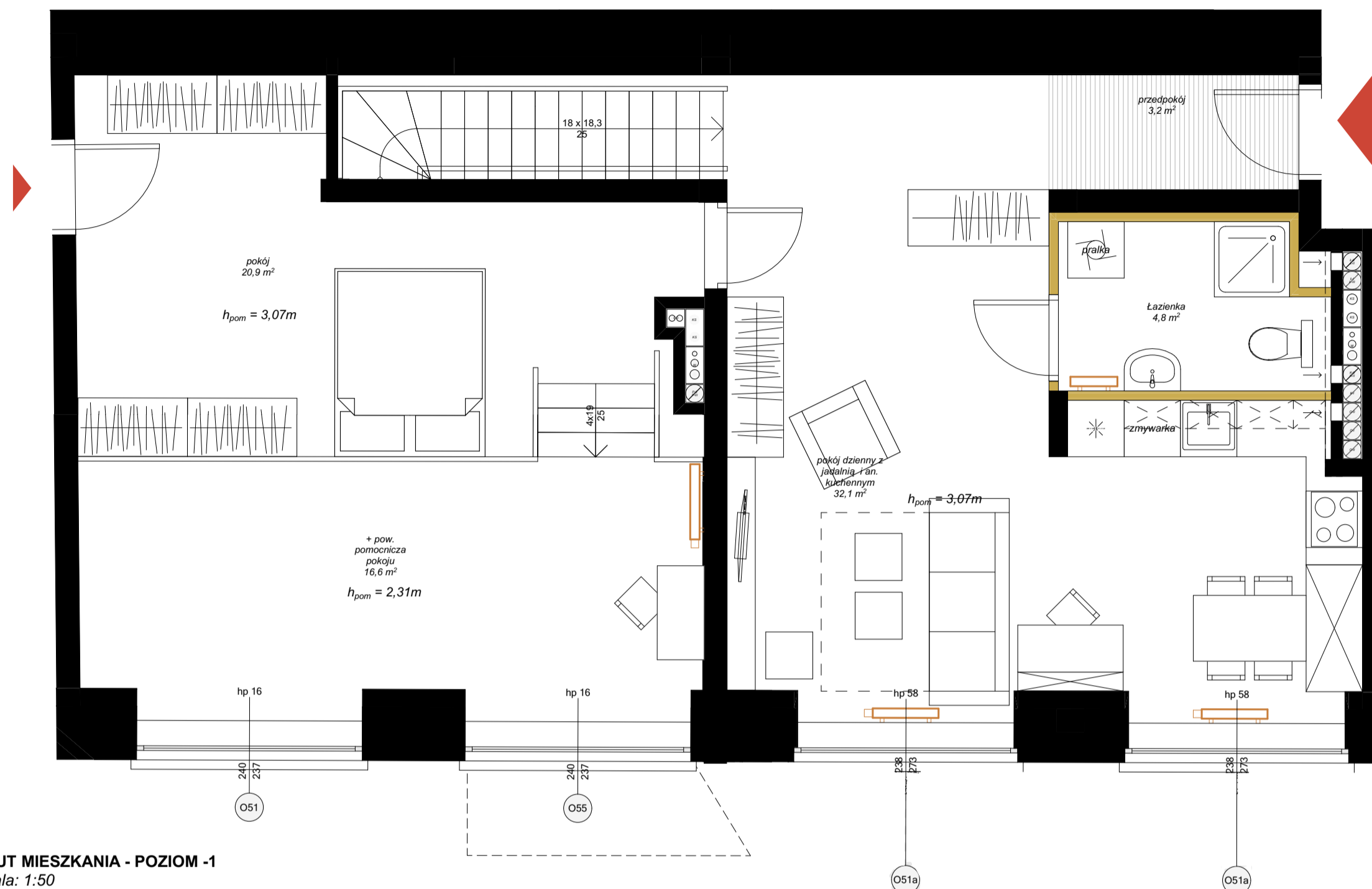
LOKALIZACJA LOKALU NA RZUCIE POZIOMU -1

Skala: 1:1000



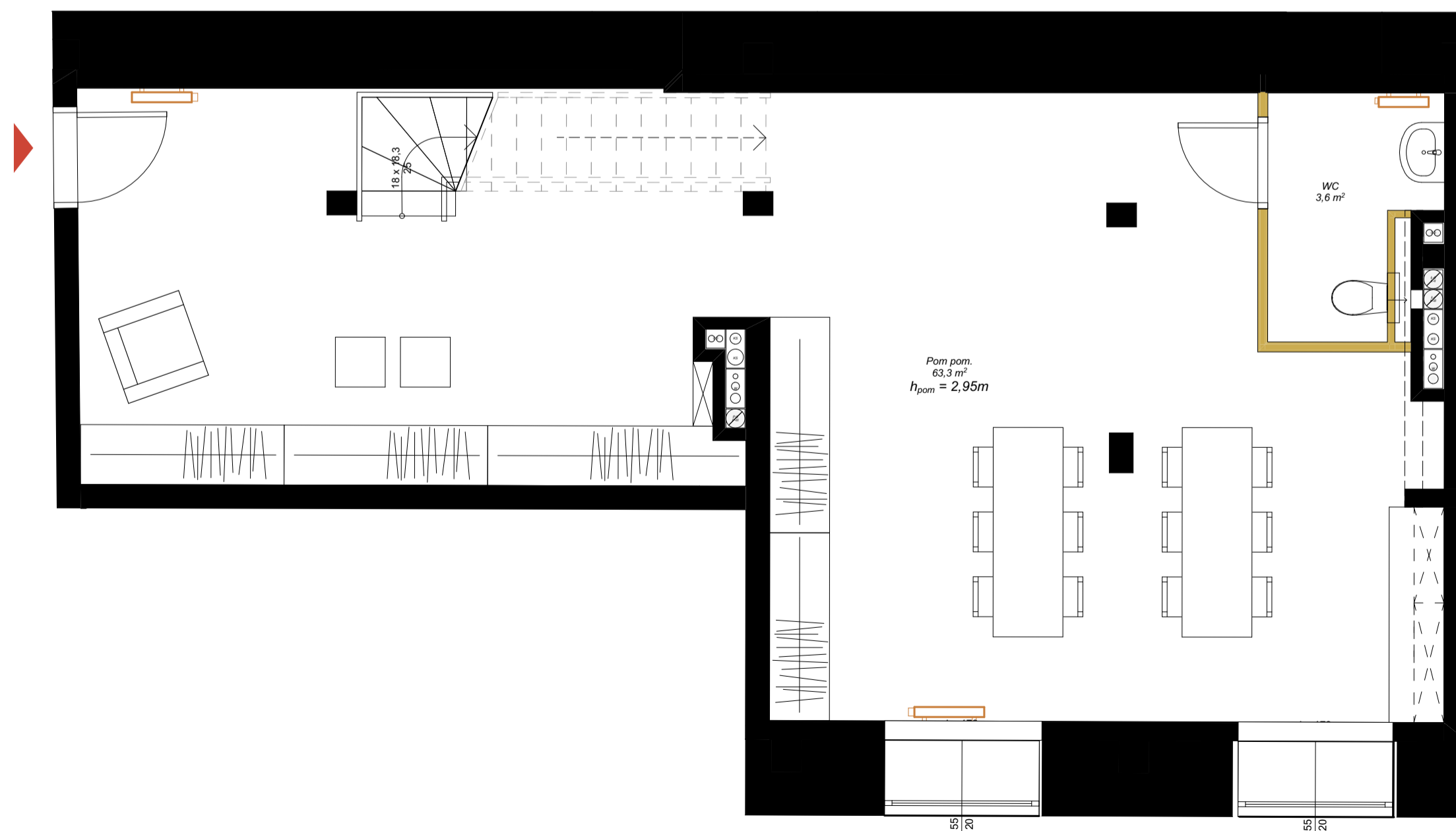
RZUT MIESZKANIA - PARTER

Skala: 1:50



RZUT MIESZKANIA - POZIOM -1

Skala: 1:50



INFORMACJE O LOKALU

numer budynku:	BUDYNEK 5
kondygnacja:	PARTER
oznaczenie wg. proj.budowlanego:	0.12
rozkład lokalu:	mieszkanie dwupokojowe dwupoziomowe

ZESTAWIENIE POWIERZCHNI

Lokal nr 89		
nr pom.	nazwa pomieszczenia	pow. [m ²]
1	pokój dzienny z jadalnią i an. kuchennym	32,09
2	Łazienka	4,80
3	przedpokój	3,17
4	pokój	20,92
4a	+ pow. pomocnicza pokoju	16,61
5	Pom pom.	63,26
6	WC	3,63
		144,48 m²

pow. miesz. 80,96m²
pow. pomoc. 83,5m²

DODATKOWE INFORMACJE

wysokość pomieszczenia:	307/231-pow.pomoc. (parter) / 295 (poziom -1)
czy mieszkanie ma powierzchnie zewnętrzną - ogródek	nie
czy mieszkanie ma powierzchnie zewnętrzną - taras na dachu	nie
czy mieszkanie ma balkon	nie
dodatkowe informacje	Mieszkanie posiada trzy wejścia - główne ze strony korytarza klatki schodowej oraz dwa pozostałe bezpośrednio na klatkę schodową z poziomu 0 oraz -1.

Uwaga! Powierzchnie mieszkań są liczone wraz w powierzchnię schodów znajdujących się w mieszkaniu.

OZNACZENIA GRAFICZNE NA RYSUNKU

- elementy projektowanej struktury budynku
- elementy projektowanej aranżacji przestrzennej lokalu (ścianki działowe z możliwością demontażu lub zmiany lokalizacji, uwzględniane przy zliczaniu powierzchni wewnętrznej lokalu)
- lokalizacja kaloryferów
- tereny biologicznie czynne
- wejście do lokalu