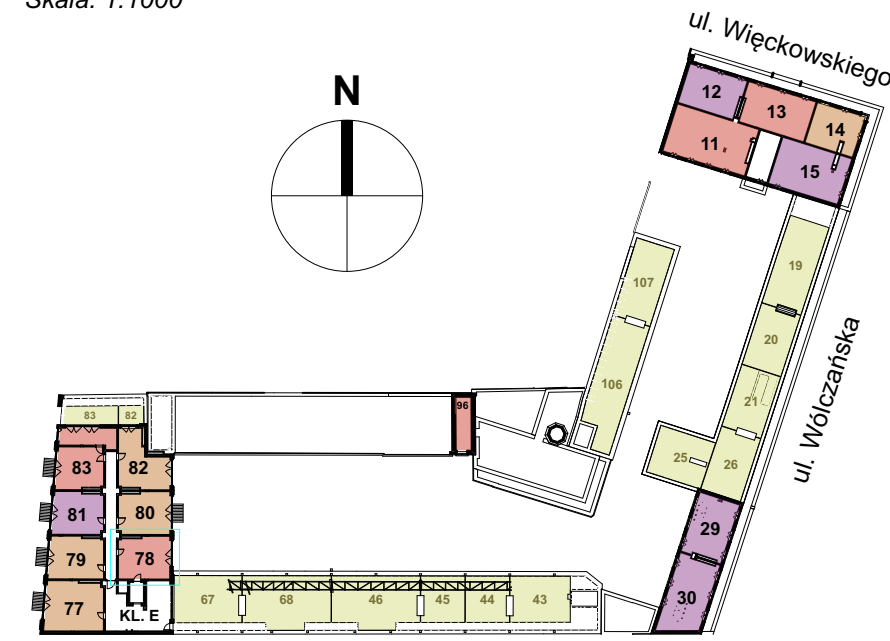




### LOKALIZACJA LOKALU NA RZUCIE 4. PIĘTRA

Skala: 1:1000

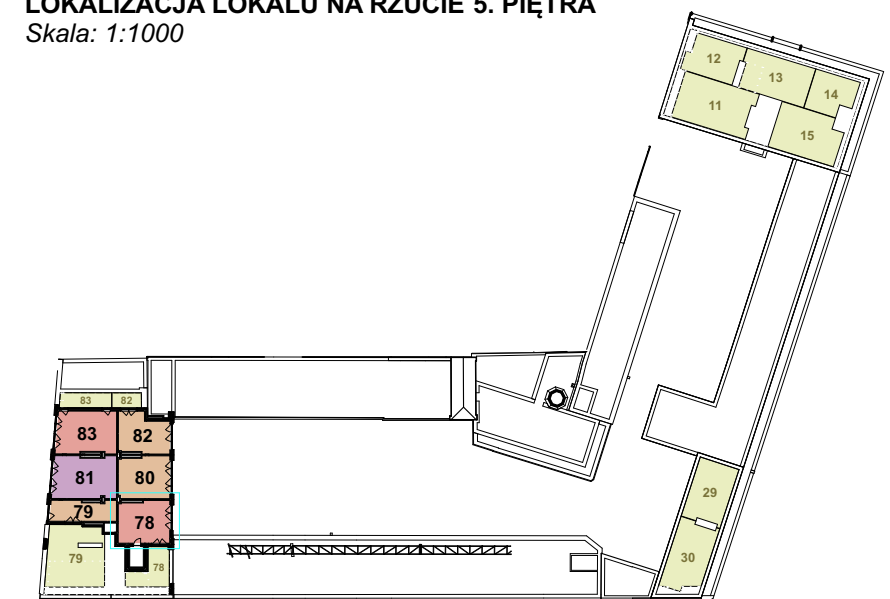


### OZNACZENIA GRAFICZNE NA RYSUNKU

- lokale usługowe
- lokale mieszkalne - jednopokojowe
- lokale mieszkalne - dwupokojowe
- lokale mieszkalne - trzypokojowe
- lokale mieszkalne - czteropokojowe lub pięciopokojowe
- ogródki mieszkalne
- tarasy dachowe rekreacyjne
- numeracja lokali wg systemu identyfikacji wizualnej obiektu
- lokalizacja mieszkania

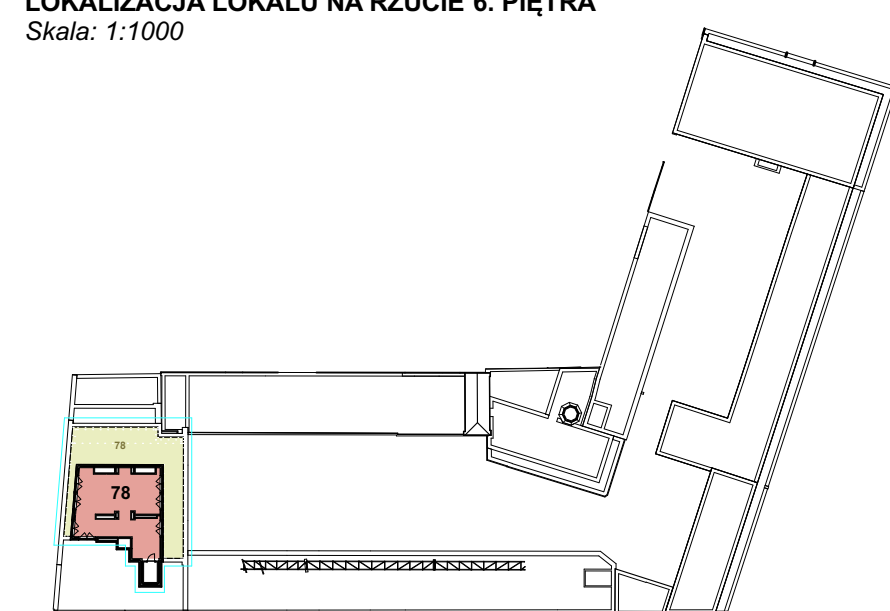
### LOKALIZACJA LOKALU NA RZUCIE 5. PIĘTRA

Skala: 1:1000



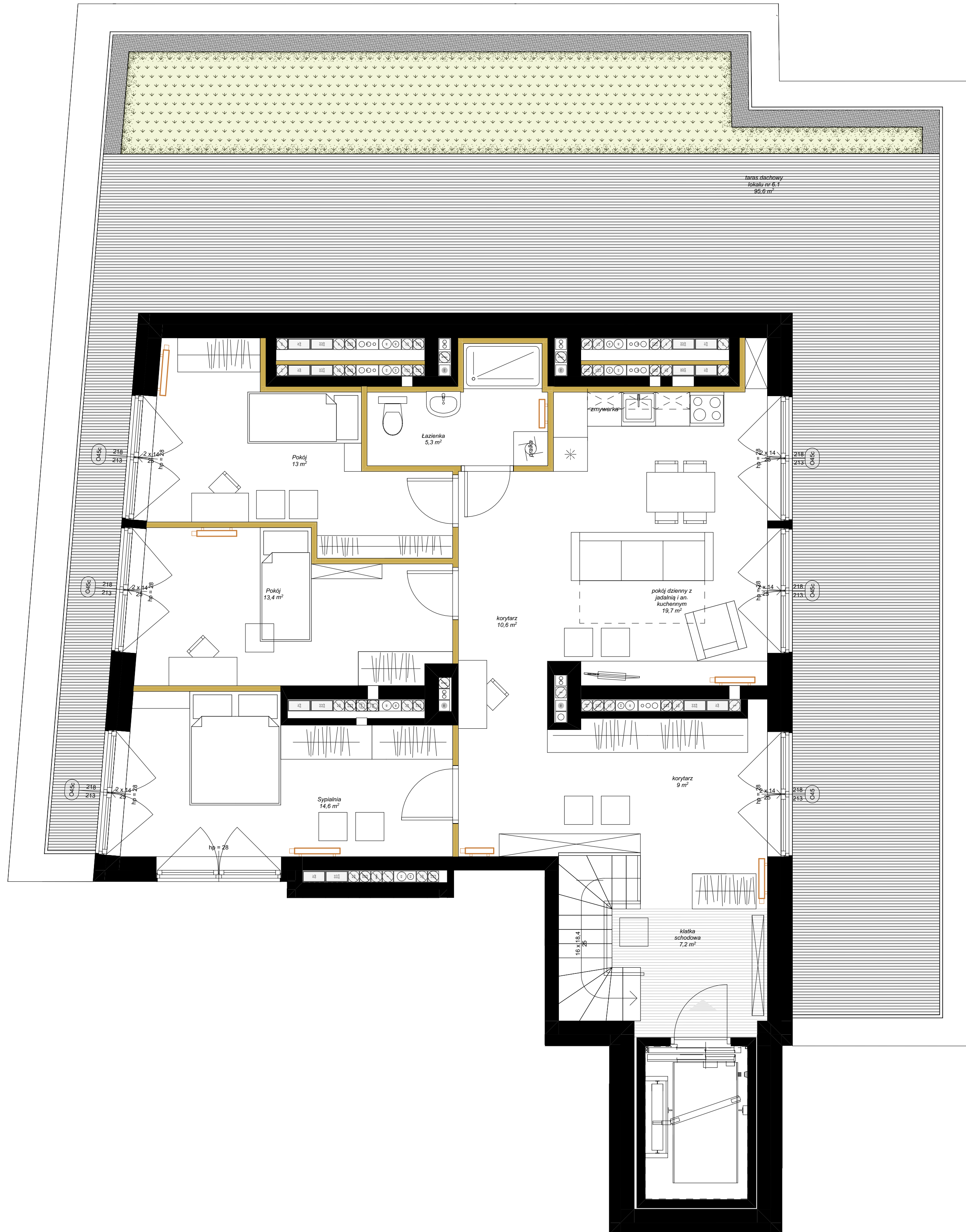
### LOKALIZACJA LOKALU NA RZUCIE 6. PIĘTRA

Skala: 1:1000



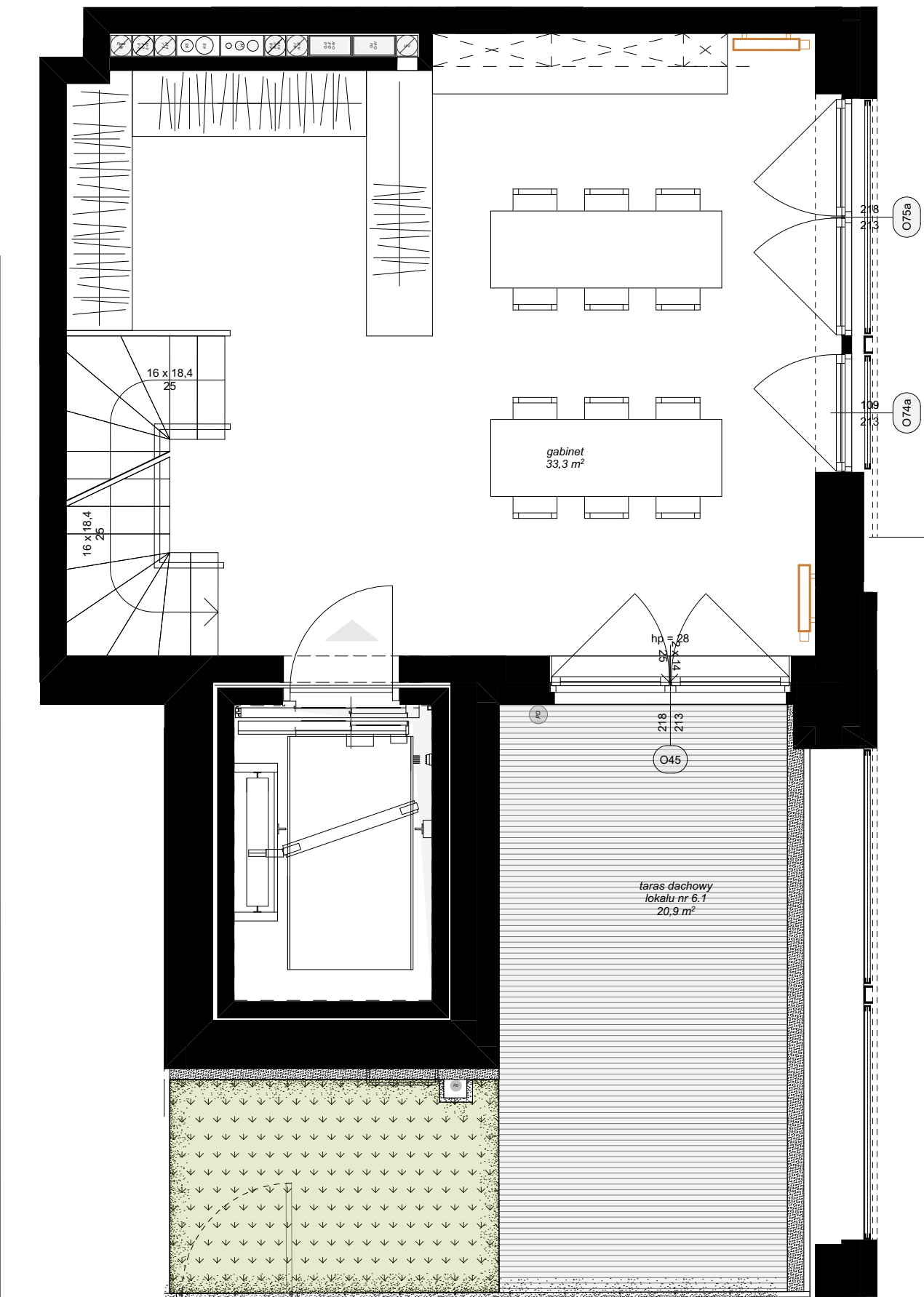
### RZUT MIESZKANIA - POZIOM +6

Skala: 1:50



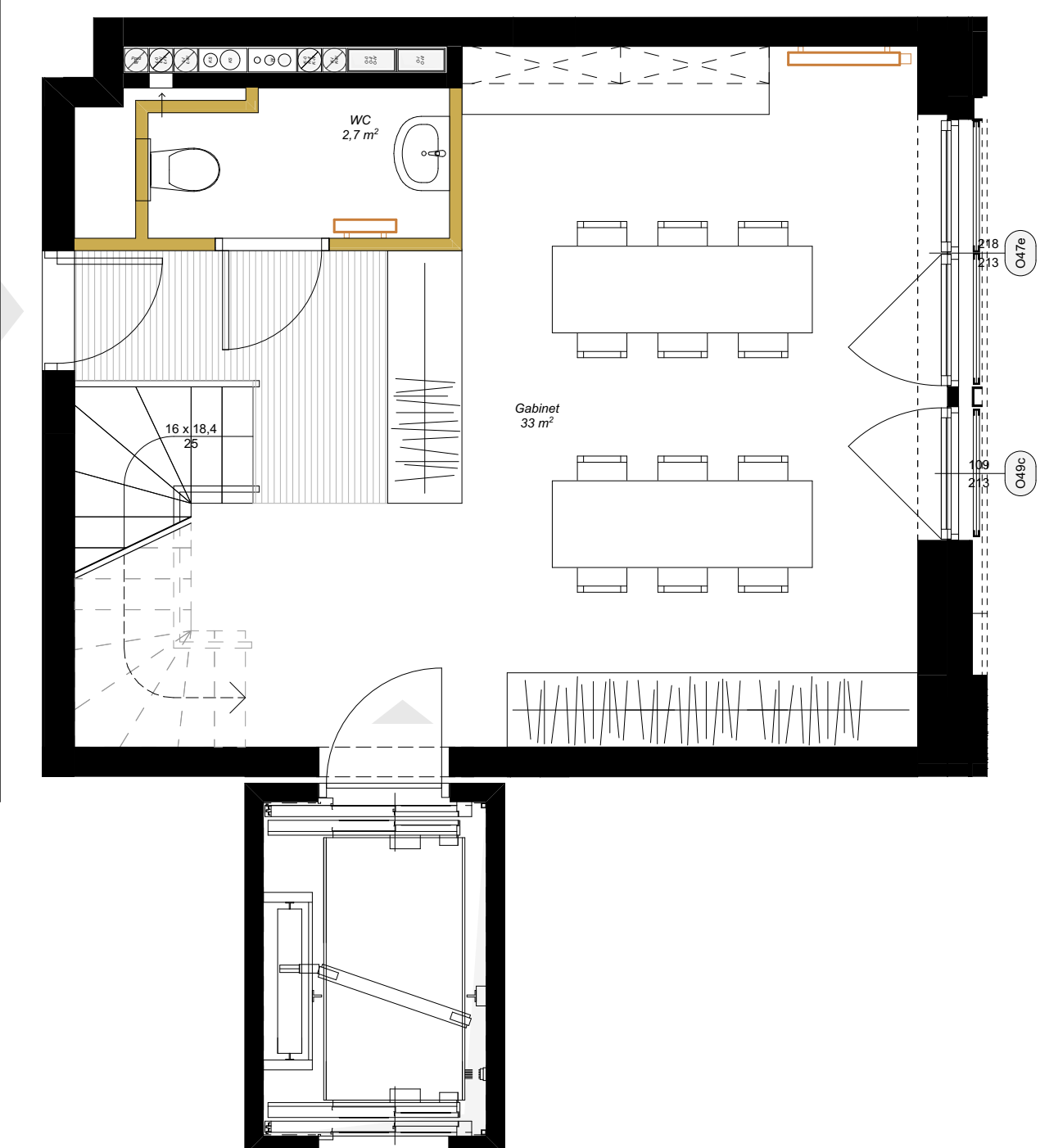
### RZUT MIESZKANIA - POZIOM +5

Skala: 1:50



### RZUT MIESZKANIA - POZIOM +4

Skala: 1:50



### INFORMACJE O LOKALU

numer budynku:	<b>BUDYNEK 4</b>
kondygnacja:	<b>PIĘTRO 4 / 5 / 6</b>
oznaczenie wg. proj.budowlanego:	6.1
rozkład lokalu:	mieszkanie czteropokojowe

### ZESTAWIENIE POWIERZCHNI

Lokal nr 78		pow. [m <sup>2</sup> ]
nr pom.	nazwa pomieszczenia	
1	klatka schodowa	7,19
2	korytarz	9,02
3	pokój dzienny z jadalnią i an. kuchennym	19,75
4	korytarz	10,55
5	Sypialnia	14,63
6	Pokój	13,39
7	Pokój	12,96
8	Łazienka	5,30
P.1	Gabinet	32,98
P.2	WC	2,75
P.3	gabinet	33,28
		<b>161,80 m<sup>2</sup></b>

### DODATKOWE INFORMACJE

wysokość pomieszczenia:	261 (poziom +6), 261 (poziom +5) (poziom +4)
czy mieszkanie ma powierzchnie zewnętrzną - ogródek	nie
czy mieszkanie ma powierzchnie zewnętrzną - taras na dachu	tak, powierzchnia: 20,9 m <sup>2</sup> (poziom +5) powierzchnia: 95,6 m <sup>2</sup> (poziom +6)
czy mieszkanie ma balkon	nie
dodatkowe informacje	Mieszkanie posiada dwa wejścia - od strony korytarza klatki schodowej (poziom +4) oraz drugie bezpośrednio z windy (poziom +4, +5, +6).

### OZNACZENIA GRAFICZNE NA RYSUNKU

- elementy projektowanej struktury budynku
- elementy projektowanej aranżacji przestrzennej lokalu (ściany działowe z możliwością demontażu lub zmiany lokalizacji, uwzględniane przy zliczaniu powierzchni wewnętrznej lokalu)
- lokalizacja kaloryferów
- wejście do lokalu
- tereny biologicznie czynne