

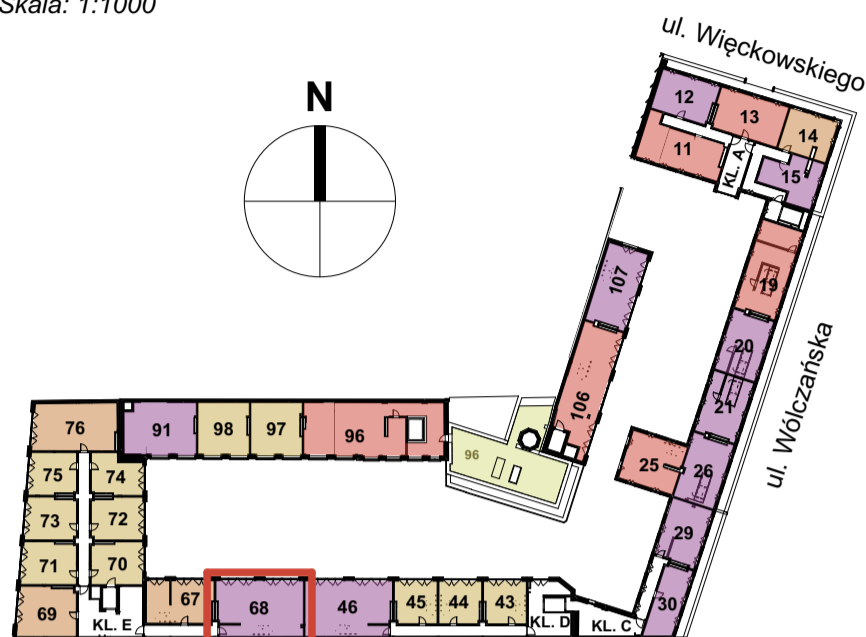


kontakt: tel.: 535 344 000  
e-mail: biuro@homereyou.pl

numer lokalu

### LOKALIZACJA LOKALU NA RZUCIE 3. PIĘTRA

Skala: 1:1000

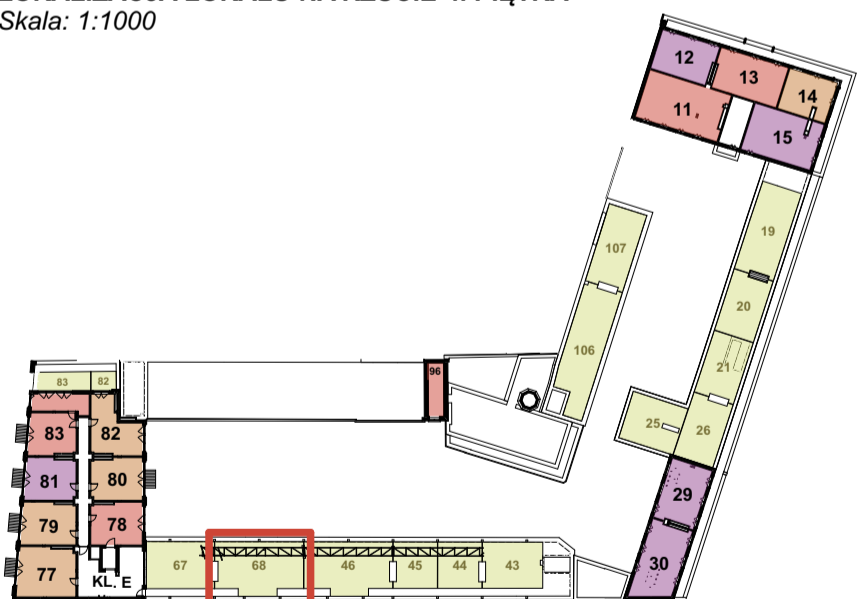


### OZNACZENIA GRAFICZNE NA RYSUNKU

- lokale usługowe
- lokale mieszkalne - jednopokojowe
- lokale mieszkalne - dwupokojowe
- lokale mieszkalne - trzypokojowe
- lokale mieszkalne - czteropokojowe lub pięciopokojowe
- ogródki mieszkalne
- tarasy dachowe rekreacyjne
- 21** numeracja lokali wg systemu identyfikacji wizualnej obiektu
- lokalizacja mieszkania

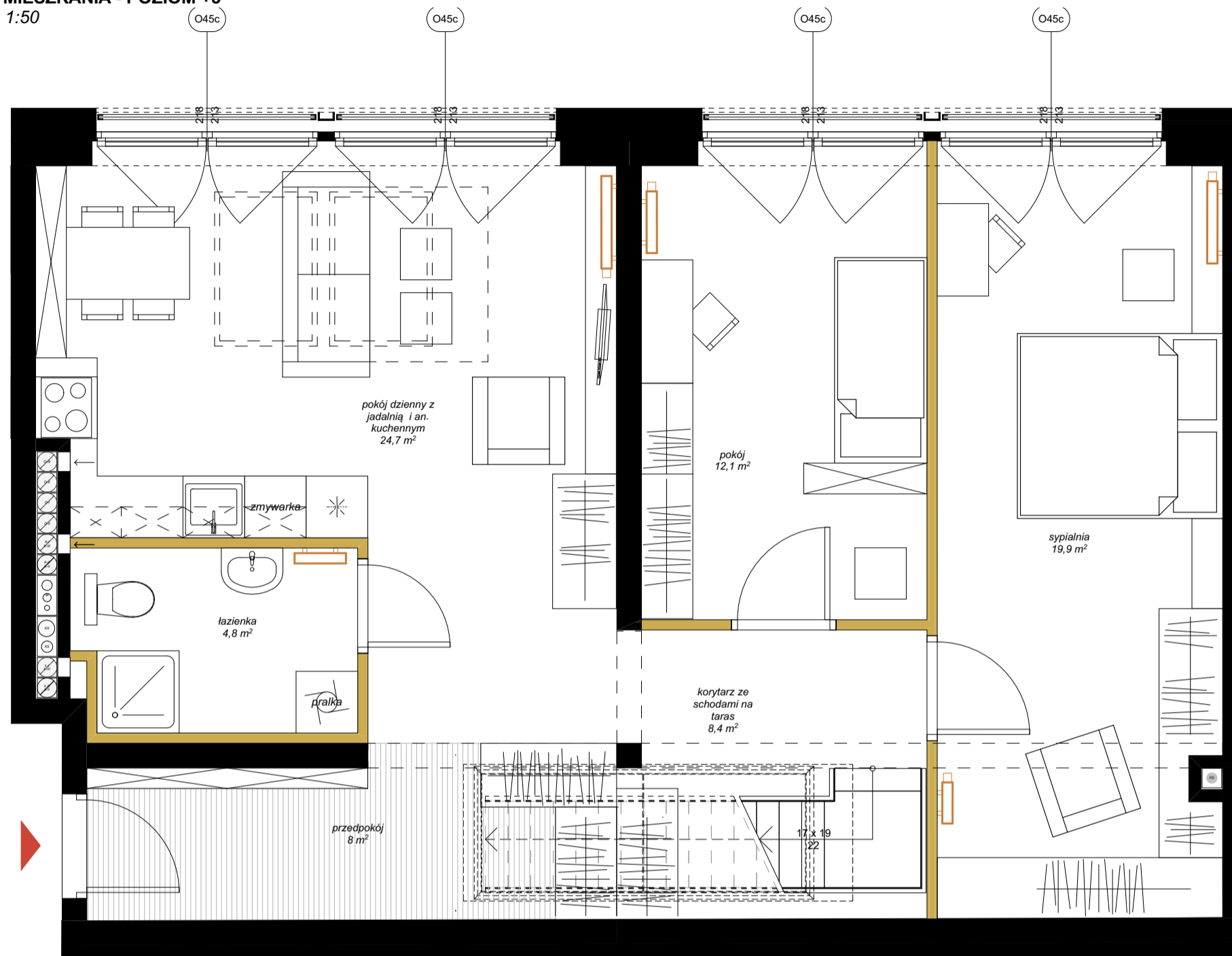
### LOKALIZACJA LOKALU NA RZUCIE 4. PIĘTRA

Skala: 1:1000



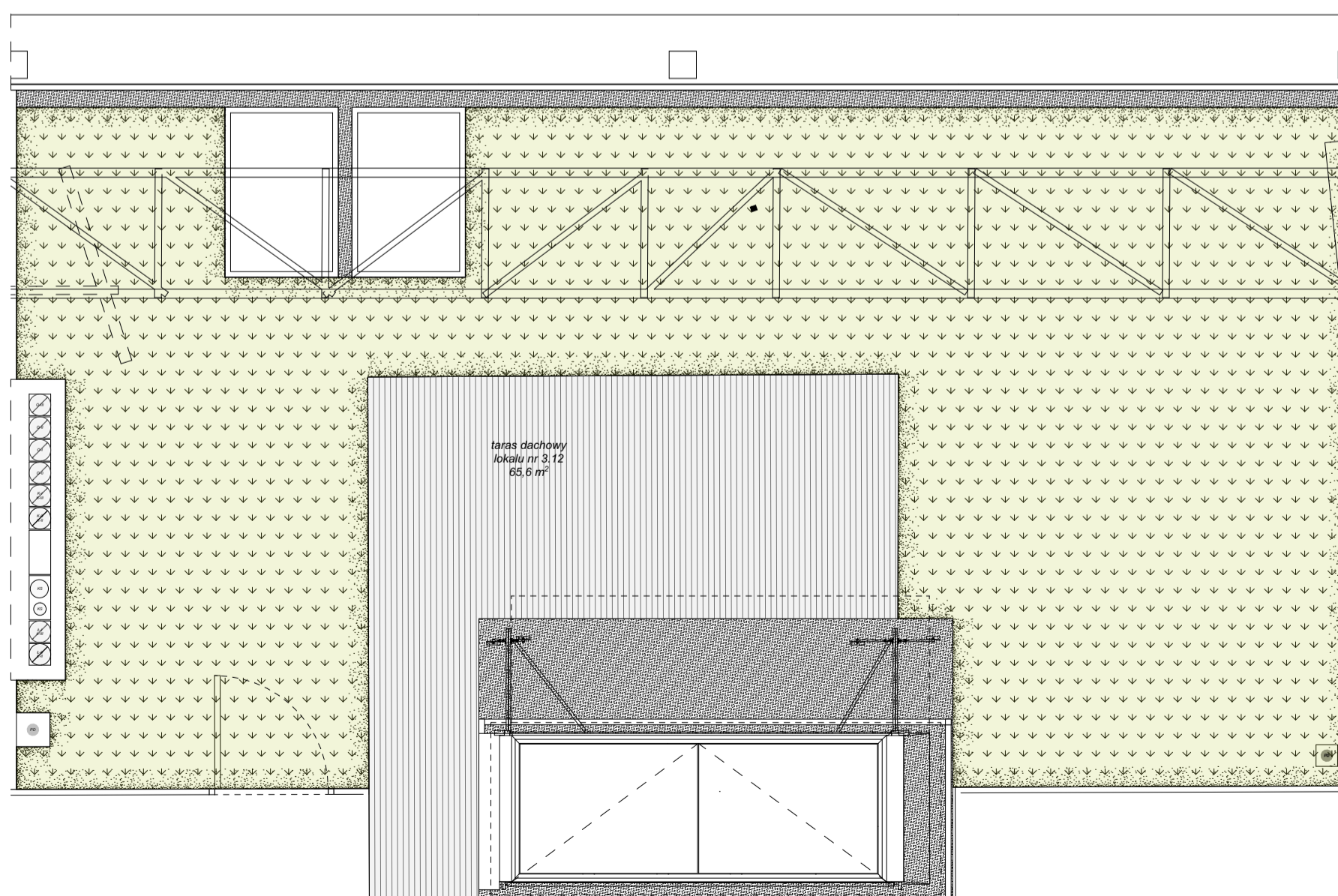
### RZUT MIESZKANIA - POZIOM +3

Skala: 1:50



### RZUT TARASU - POZIOM +4

Skala: 1:50



### INFORMACJE O LOKALU

numer budynku:	<b>BUDYNEK 3</b>
kondygnacja:	<b>PIĘTRO 3 / 4</b>
oznaczenie wg. proj.budowlanego:	3.12
rozkład lokalu:	mieszkanie trzypokojowe

### ZESTAWIENIE POWIERZCHNI

Lokal nr 68	nr pom.	nazwa pomieszczenia	pow. [m <sup>2</sup> ]
	1	pokój dzienny z jadalnią i an. kuchennym	24,71
	2	przedpokój	8,03
	3	łazienka	4,81
	4	pokój	12,14
	5	sypialnia	19,90
	6	korytarz ze schodami na taras	8,36
			<b>77,95 m<sup>2</sup></b>

### DODATKOWE INFORMACJE

wysokość pomieszczenia:	261
czy mieszkanie ma powierzchnie zewnętrzną - ogródek	nie
czy mieszkanie ma powierzchnie zewnętrzną - taras na dachu	tak, powierzchnia: 65,6 m <sup>2</sup>
czy mieszkanie ma balkon	nie
dodatkowe informacje	na tarasie (poziom +4) znajduje się historyczna kratownica

### OZNACZENIA GRAFICZNE NA RYSUNKU

- elementy projektowanej struktury budynku
- elementy projektowanej aranżacji przestrzennej lokalu (ściany działowe z możliwością demontażu lub zmiany lokalizacji, uwzględniane przy zliczaniu powierzchni wewnętrznej lokalu)
- lokalizacja kaloryferów
- tereny biologicznie czynne
- wejście do lokalu