



Revisit Home

LOFTY W FABRYCE JEDWABIU

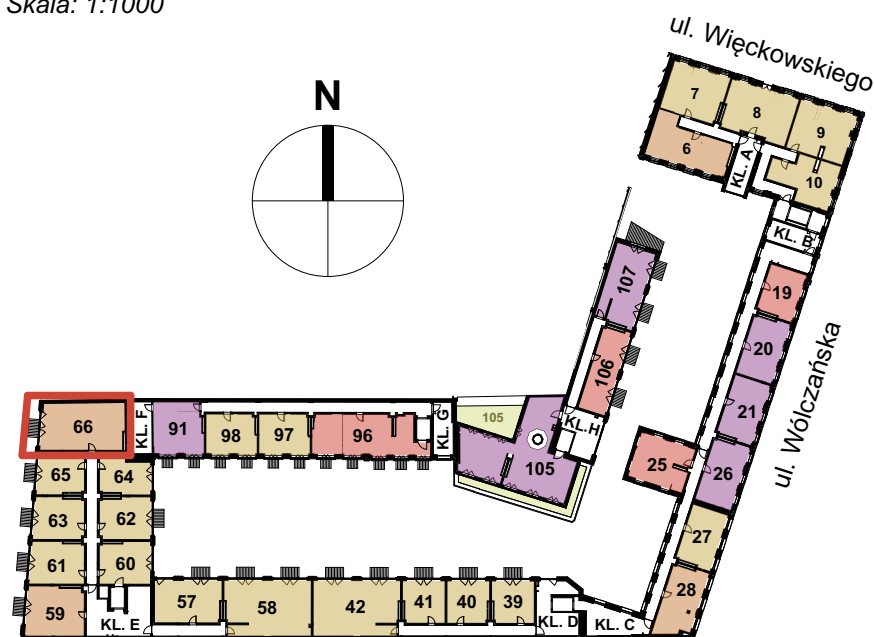
Łódź Śródmieście, ul. Wólczańska 13

66

kontakt: tel.: 535 344 000
e-mail: biuro@homereyou.pl

numer lokalu

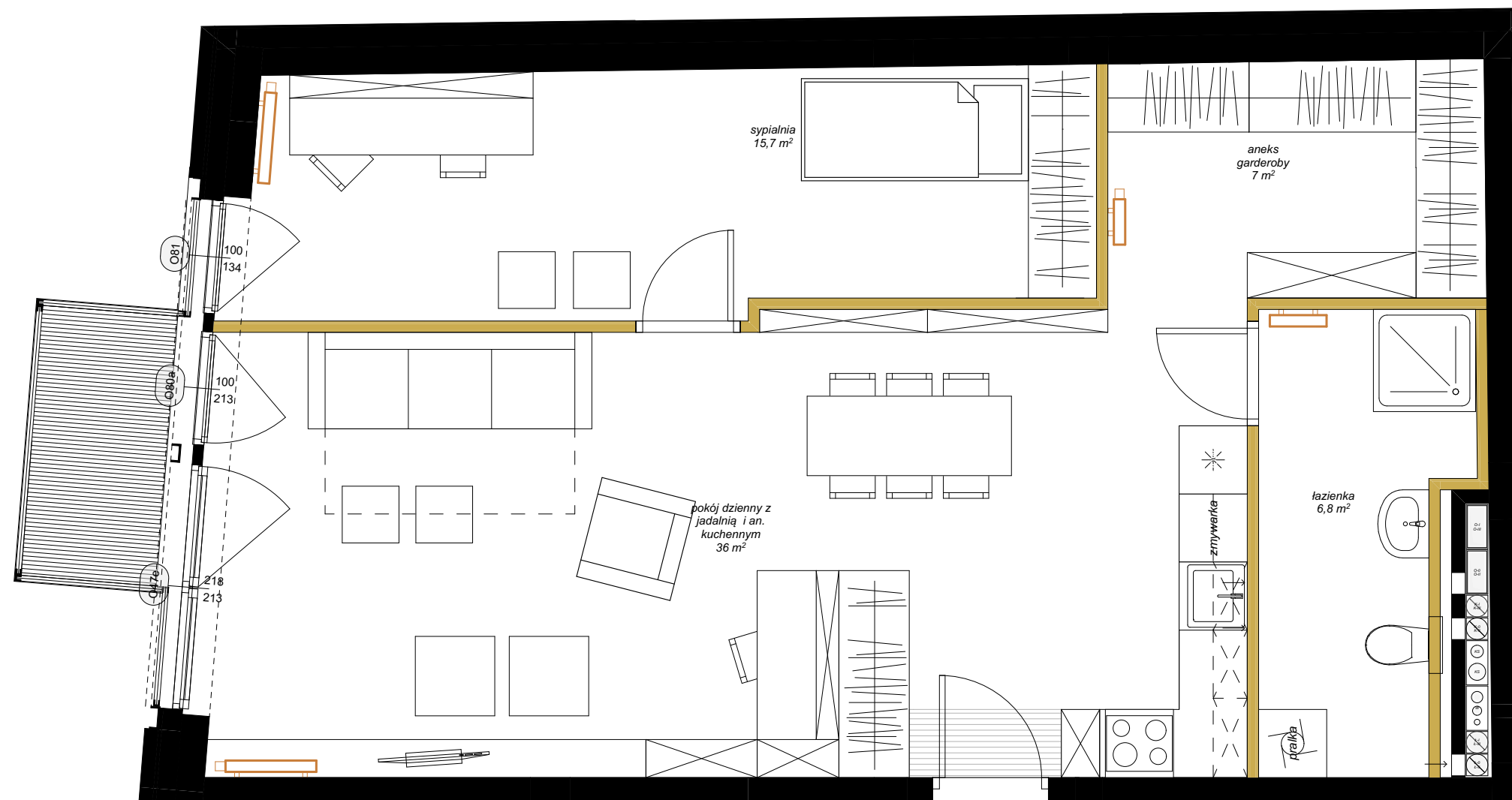
LOKALIZACJA LOKALU NA RZUCIE 2. PIĘTRA
Skala: 1:1000



OZNACZENIA GRAFICZNE NA RYSUNKU

- lokale usługowe
- lokale mieszkalne - jednopokojowe
- lokale mieszkalne - dwupokojowe
- lokale mieszkalne - trzypokojowe
- lokale mieszkalne - czteropokojowe lub pięciopokojowe
- ogródki mieszkalne
- tarasy dachowe rekreacyjne
- 21** numeracja lokali wg systemu identyfikacji wizualnej obiektu
- lokalizacja mieszkania

RZUT MIESZKANIA
Skala: 1:50



INFORMACJE O LOKALU

numer budynku:	BUDYNEK 4
kondygnacja:	PIĘTRO 2
oznaczenie wg. proj.budowlanego:	2.26
rozkład lokalu:	mieszkanie dwupokojowe

ZESTAWIENIE POWIERZCHNI

Lokal nr 66		
nr pom.	nazwa pomieszczenia	pow. [m ²]
1	pokój dzienny z jadalnią i an. kuchennym	36,02
2	sypialnia	15,67
3	łazienka	6,81
4	aneks garderoby	6,96
		65,46 m²

DODATKOWE INFORMACJE

wysokość pomieszczenia:	261
czy mieszkanie ma powierzchnie zewnętrzną - ogródek	nie
czy mieszkanie ma powierzchnie zewnętrzną - taras na dachu	nie
czy mieszkanie ma balkon	tak, powierzchnia: 2,8 m ²

OZNACZENIA GRAFICZNE NA RYSUNKU

- elementy projektowanej struktury budynku
- wejście do lokalu
- elementy projektowanej aranżacji przestrzennej lokalu (ścianki działowe z możliwością demontażu lub zmiany lokalizacji, uwzględniane przy zliczaniu powierzchni wewnętrznej lokalu)
- lokalizacja kaloryferów
- tereny biologicznie czynne

marciniak & witasiak
ARCHITEKCI