



Revisit Home

LOFTY W FABRYCE JEDWABIU

Łódź Śródmieście, ul. Wólczańska 13

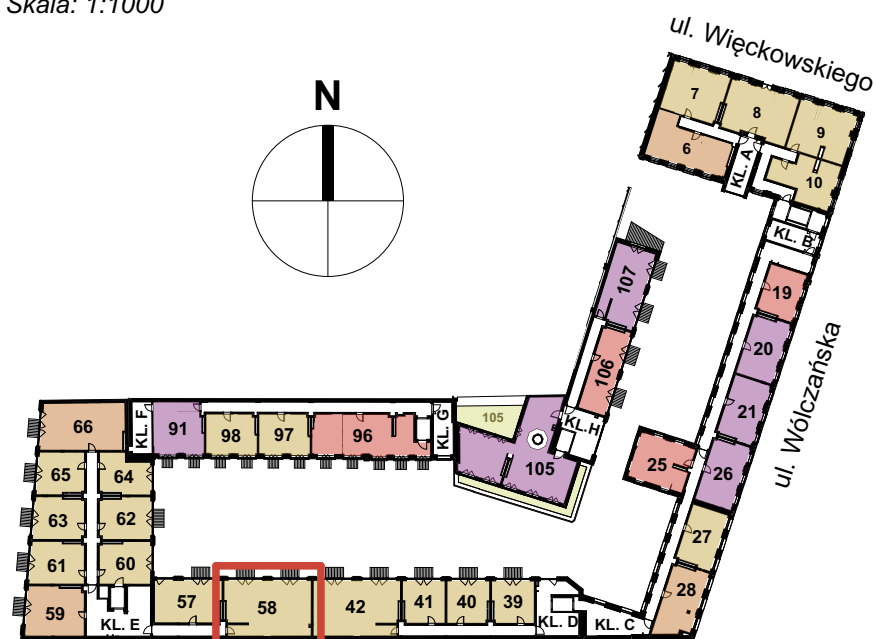
58

kontakt: tel.: 535 344 000
e-mail: biuro@homerevyou.pl

numer lokalu

LOKALIZACJA LOKALU NA RZUCIE 2. PIĘTRA

Skala: 1:1000

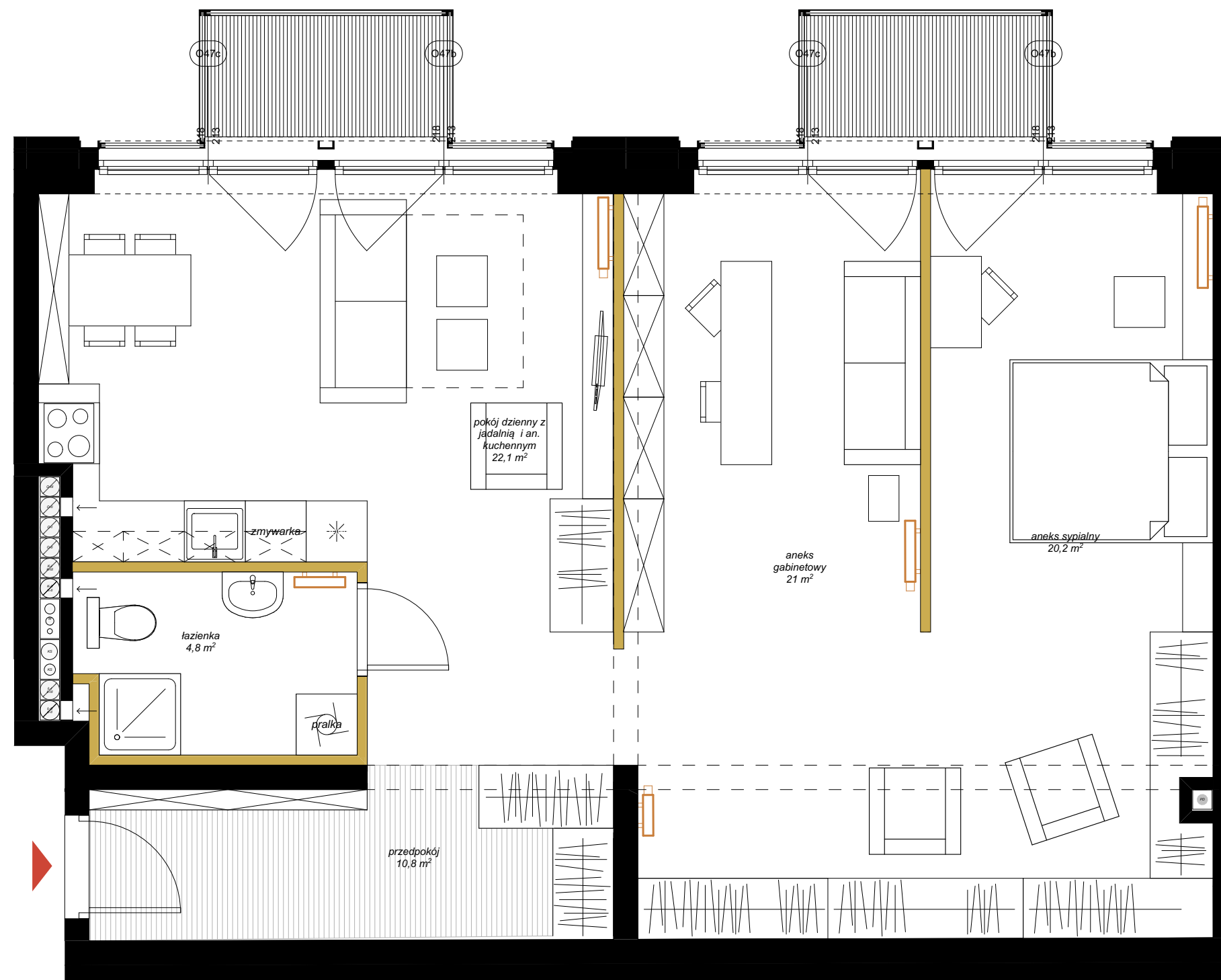


OZNACZENIA GRAFICZNE NA RYSUNKU

- lokale usługowe
- lokale mieszkalne - jednopokojowe
- lokale mieszkalne - dwupokojowe
- lokale mieszkalne - trzypokojowe
- lokale mieszkalne - czteropokojowe lub pięciopokojowe
- ogródki mieszkalne
- tarasy dachowe rekreacyjne
- 21** numeracja lokali wg systemu identyfikacji wizualnej obiektu
- lokalizacja mieszkania

RZUT MIESZKANIA

Skala: 1:50



INFORMACJE O LOKALU

numer budynku:	BUDYNEK 3
kondygnacja:	PIĘTRO 2
oznaczenie wg. proj.budowlanego:	2.17
rozkład lokalu:	mieszkanie jednopokojowe

ZESTAWIENIE POWIERZCHNI

Lokal nr 58

nr pom.	nazwa pomieszczenia	pow. [m ²]
1	pokój dzienny z jadalnią i an. kuchennym	22,05
2	przedpokój	10,77
3	łazienka	4,81
4	aneks gabinetowy	21,01
5	aneks sypialny	20,22
		78,86 m²

DODATKOWE INFORMACJE

wysokość pomieszczenia:	261
czy mieszkanie ma powierzchnie zewnętrzną - ogródek	nie
czy mieszkanie ma powierzchnie zewnętrzną - taras na dachu	nie
czy mieszkanie ma balkon	tak, dwa balkony powierzchnia: 2 x 2,8 m ²

OZNACZENIA GRAFICZNE NA RYSUNKU

- elementy projektowanej struktury budynku
- elementy projektowanej aranżacji przestrzennej lokalu (ścianki działowe z możliwością demontażu lub zmiany lokalizacji, uwzględniane przy zliczaniu powierzchni wewnętrznej lokalu)
- lokalizacja kaloryferów
- tereny biologicznie czynne
- wejście do lokalu

marciniak & witasiak
ARCHITEKCI