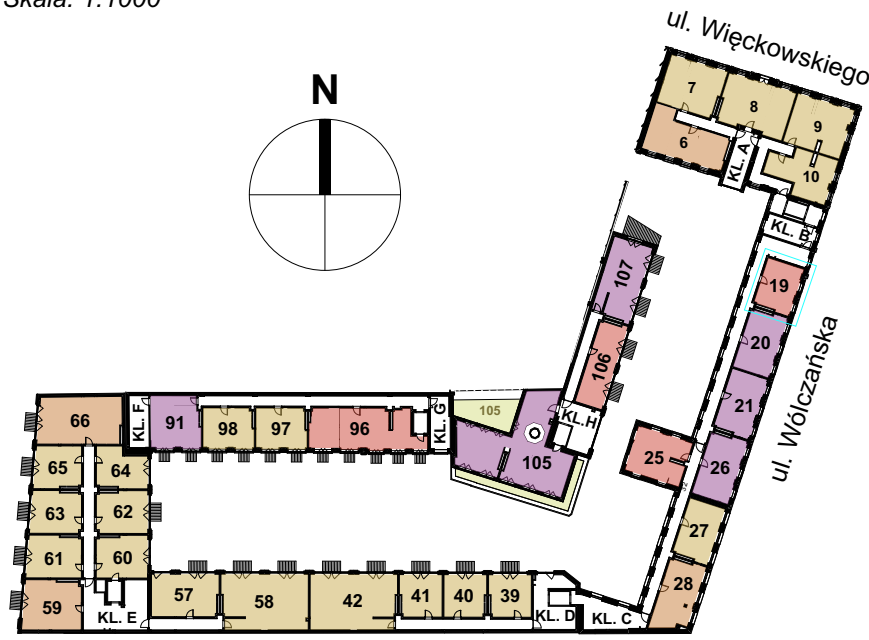




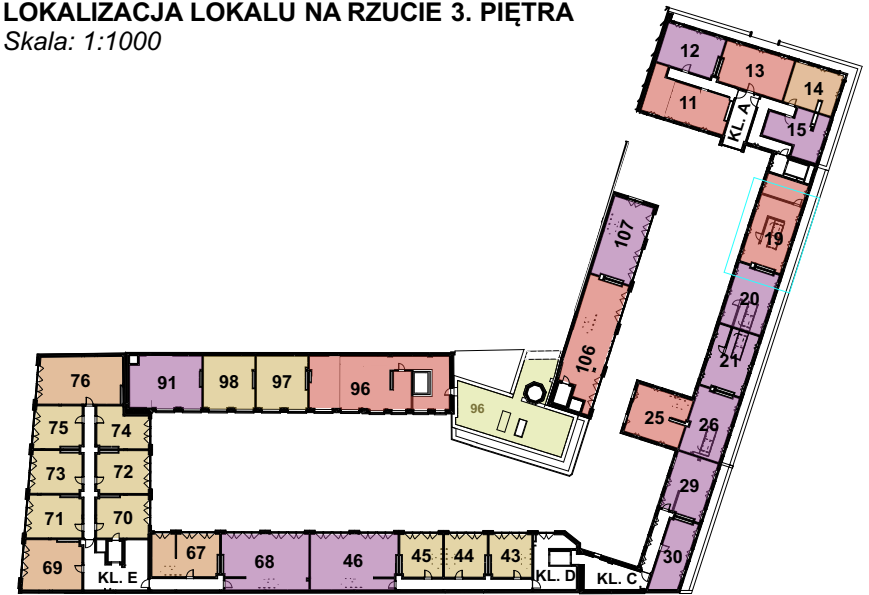
LOKALIZACJA LOKALU NA RZUCIE 2. PIĘTRA
Skala: 1:1000



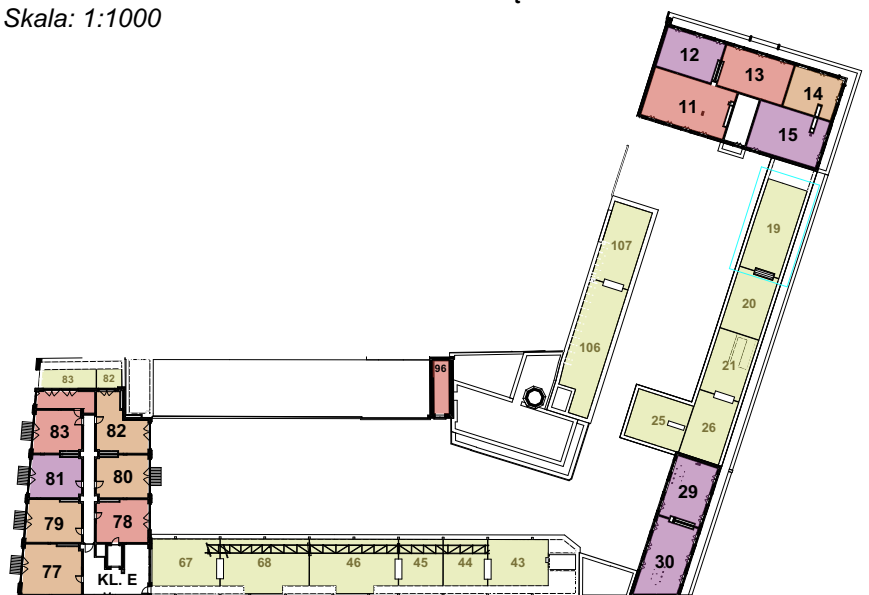
OZNACZENIA GRAFICZNE NA RYSUNKU

- lokale usługowe
- lokale mieszkalne - jednopokojowe
- lokale mieszkalne - dwupokojowe
- lokale mieszkalne - trzypokojowe
- lokale mieszkalne - czteropokojowe lub pięciopokojowe
- ogródki mieszkalne
- tarasy dachowe rekreacyjne
- 21 numeracja lokali wg systemu identyfikacji wizualnej obiektu
- lokalizacja mieszkania

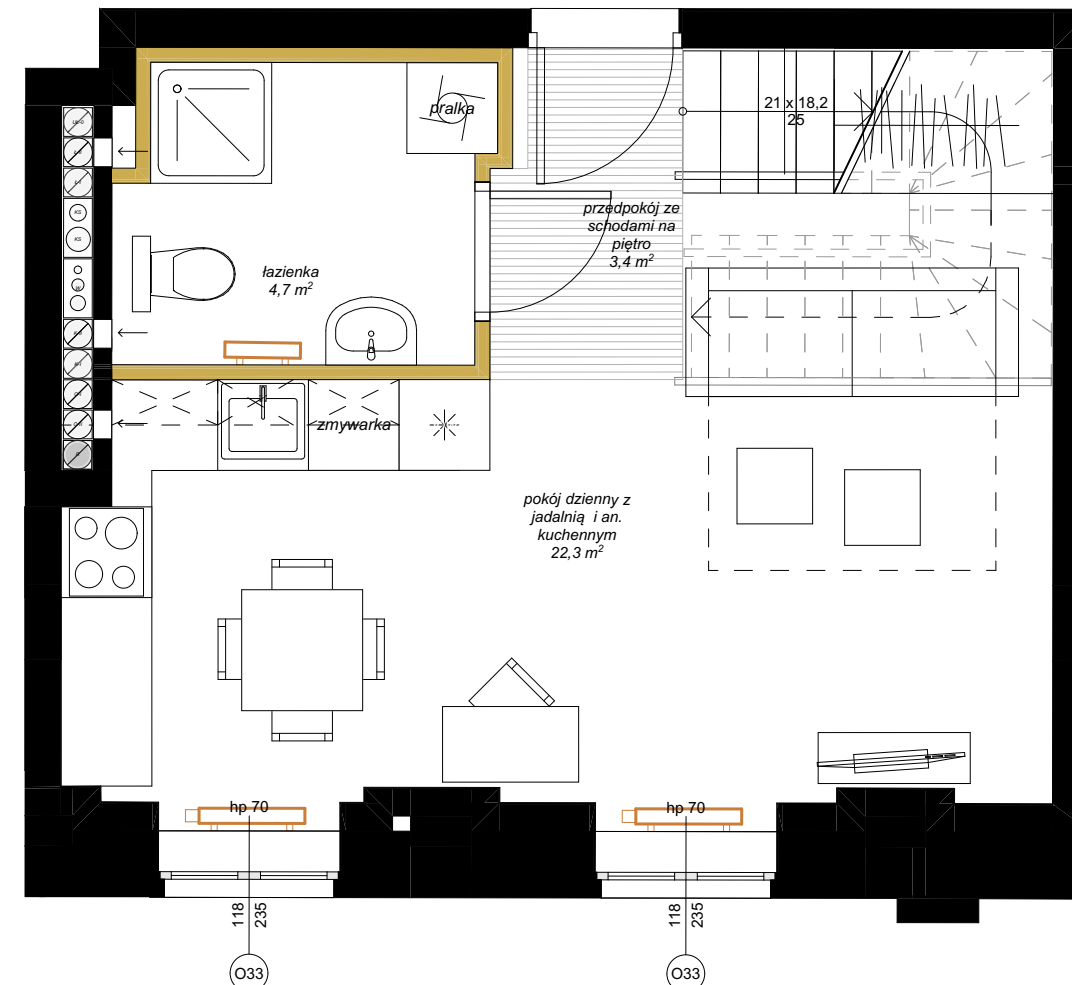
LOKALIZACJA LOKALU NA RZUCIE 3. PIĘTRA
Skala: 1:1000



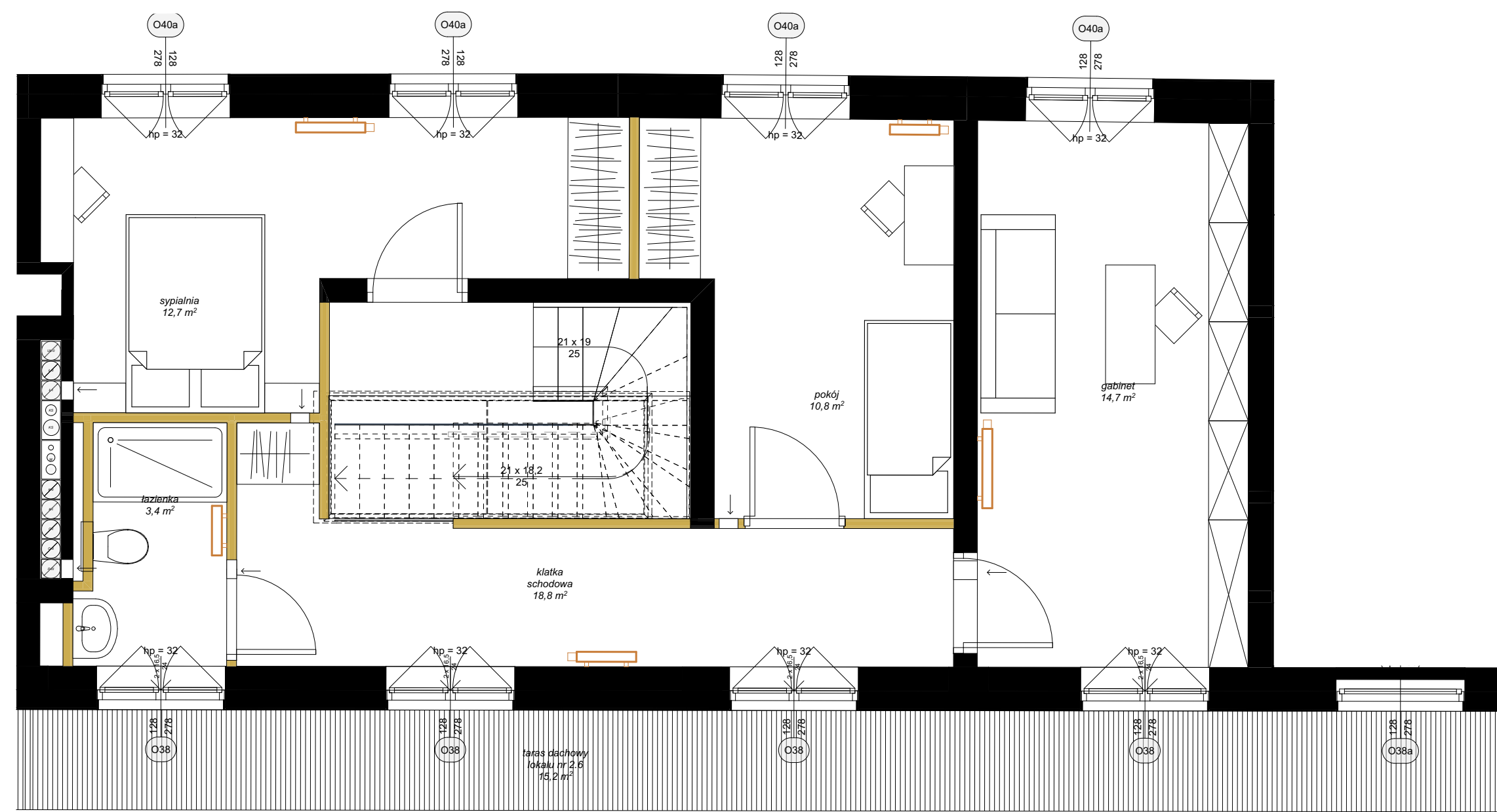
LOKALIZACJA LOKALU NA RZUCIE 4. PIĘTRA
Skala: 1:1000



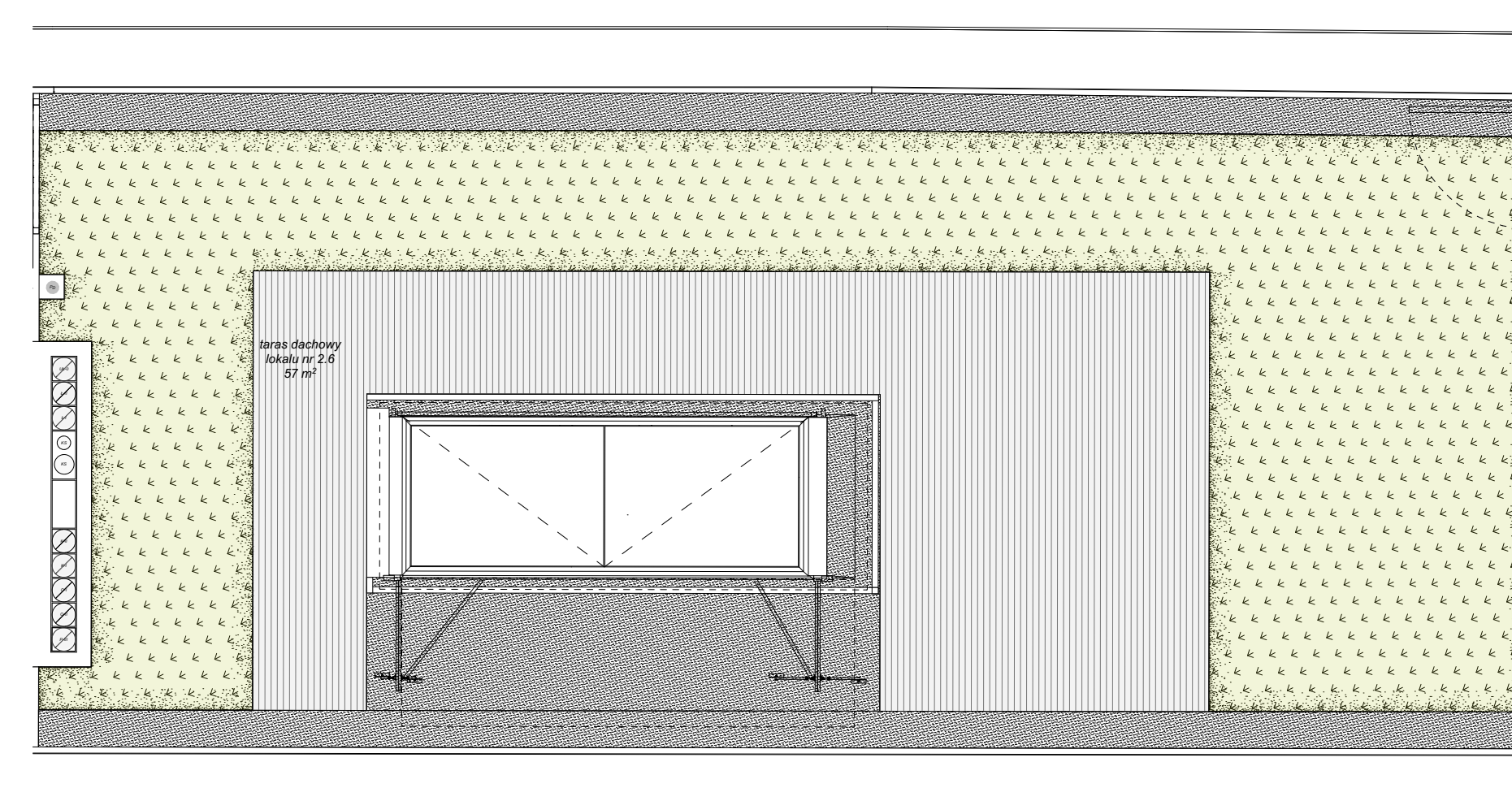
RZUT MIESZKANIA - POZIOM +2
Skala: 1:50



RZUT MIESZKANIA - POZIOM +3
Skala: 1:50



RZUT TARASU - POZIOM +4
Skala: 1:50



INFORMACJE O LOKALU

numer budynku:	BUDYNEK 2
kondygnacja:	PIĘTRO 2 / 3 / 4
oznaczenie wg. proj.budowlanego:	2.6
rozkład lokalu:	mieszkanie czteropokojowe

ZESTAWIENIE POWIERZCHNI

Lokal nr 19		
nr pom.	nazwa pomieszczenia	pow. [m²]
1	pokój dzienny z jadalnią i an. kuchennym	22,31
2	przedpokój ze schodami na piętro	3,38
3	łazienka	4,66
4	klatka schodowa	18,70
5	sypialnia	12,70
6	pokój	10,76
7	gabinet	14,71
8	łazienka	3,42
		90,70 m²

DODATKOWE INFORMACJE

wysokość pomieszczenia:	348 (poziom +2), 326 (poziom +3)
czy mieszkanie ma powierzchnie zewnętrzną - ogródek	nie
czy mieszkanie ma powierzchnie zewnętrzną - taras na dachu	tak, powierzchnia: 15,2 m² (poziom +3) 57,0 m² (poziom +4)
czy mieszkanie ma balkon	nie

OZNACZENIA GRAFICZNE NA RYSUNKU

- elementy projektowanej struktury budynku
- elementy projektowanej aranżacji przestrzennej lokalu (ścianki działowe z możliwością demontażu lub zmiany lokalizacji, uwzględniane przy zliczaniu powierzchni wewnętrznej lokalu)
- lokalizacja kaloryferów
- tereny biologicznie czynne
- wejście do lokalu