

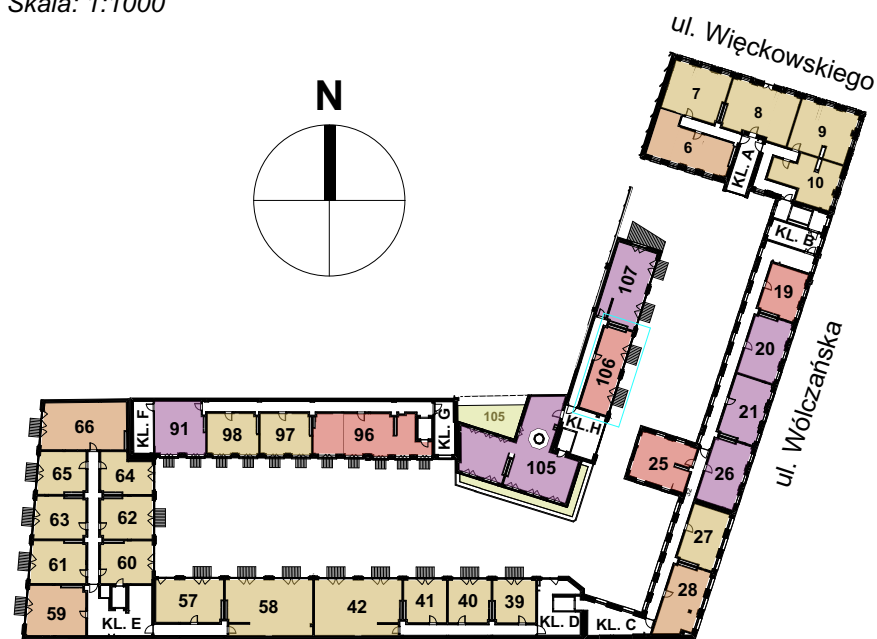


kontakt: tel.: 535 344 000  
e-mail: biuro@homerevyou.pl

numer lokalu

### LOKALIZACJA LOKALU NA RZUCIE 2. PIĘTRA

Skala: 1:1000

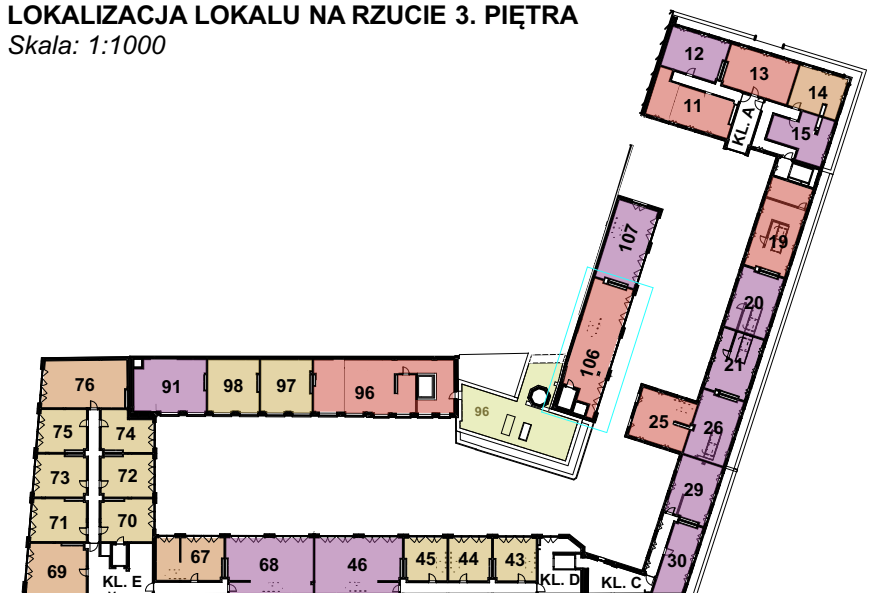


### OZNACZENIA GRAFICZNE NA RYSUNKU

- lokale usługowe
- lokale mieszkalne - jednopokojowe
- lokale mieszkalne - dwupokojowe
- lokale mieszkalne - trzypokojowe
- lokale mieszkalne - czteropokojowe lub pięciopokojowe
- ogródki mieszkalne
- tarasy dachowe rekreacyjne
- 21** numeracja lokali wg systemu identyfikacji wizualnej obiektu
- lokalizacja mieszkania

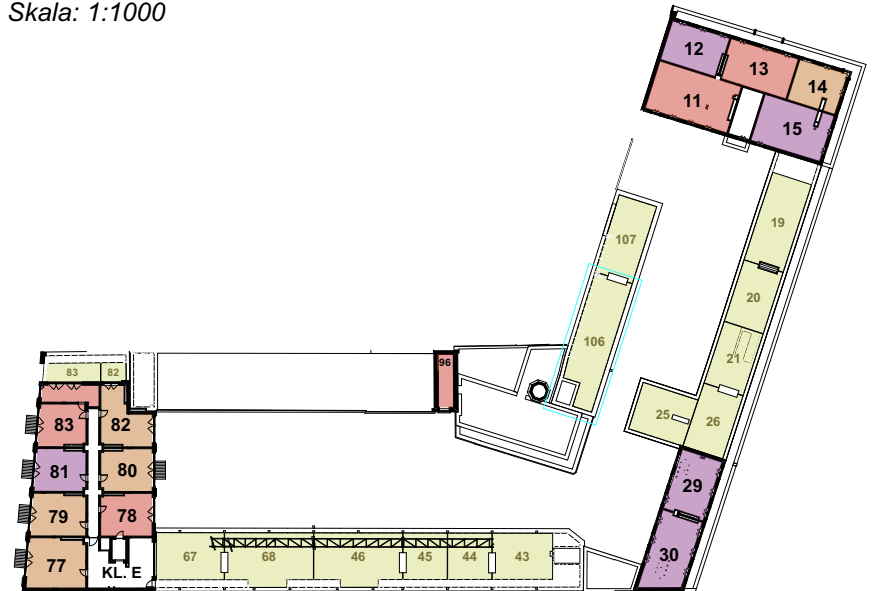
### LOKALIZACJA LOKALU NA RZUCIE 3. PIĘTRA

Skala: 1:1000



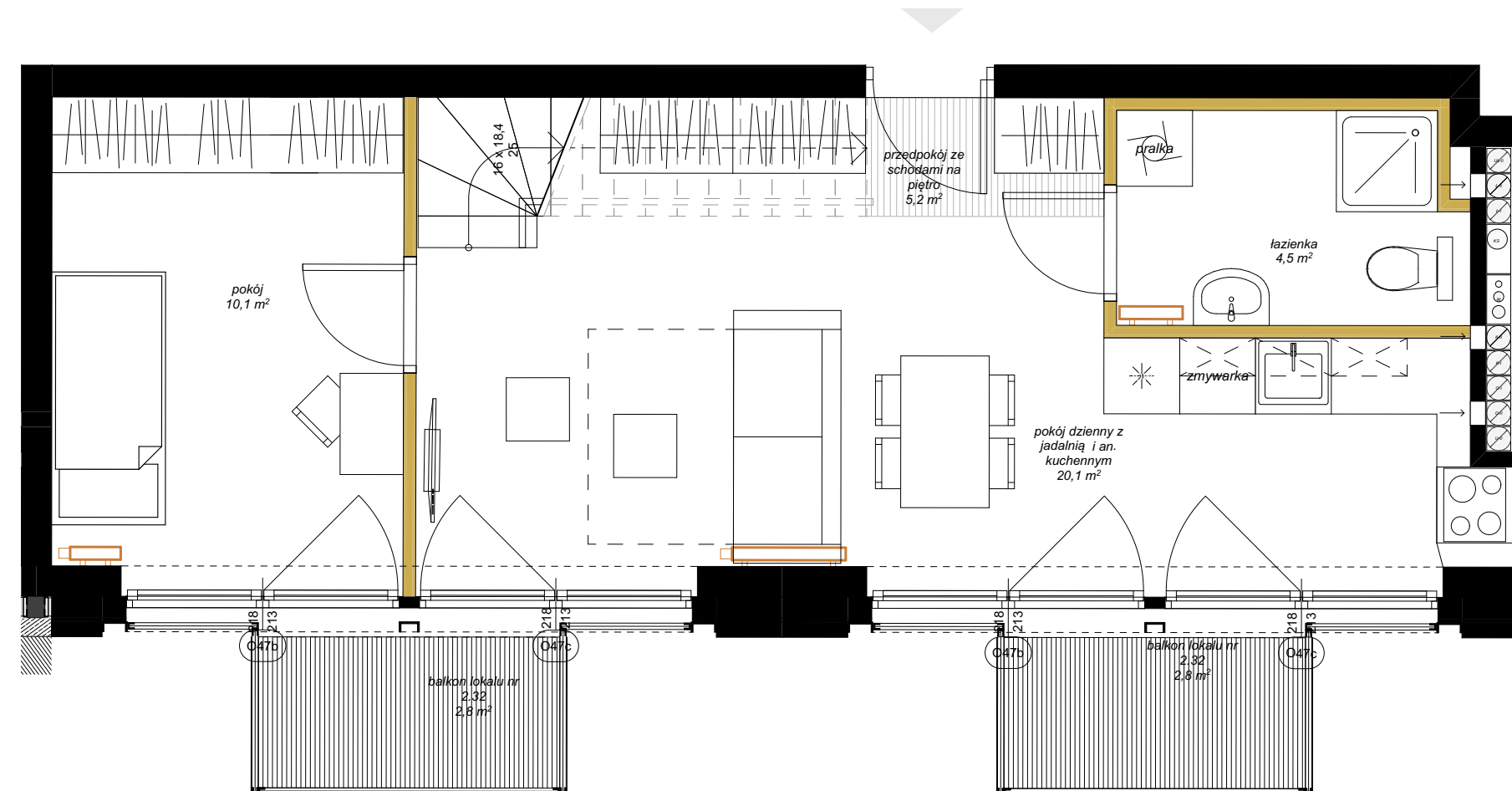
### LOKALIZACJA LOKALU NA RZUCIE 4. PIĘTRA

Skala: 1:1000



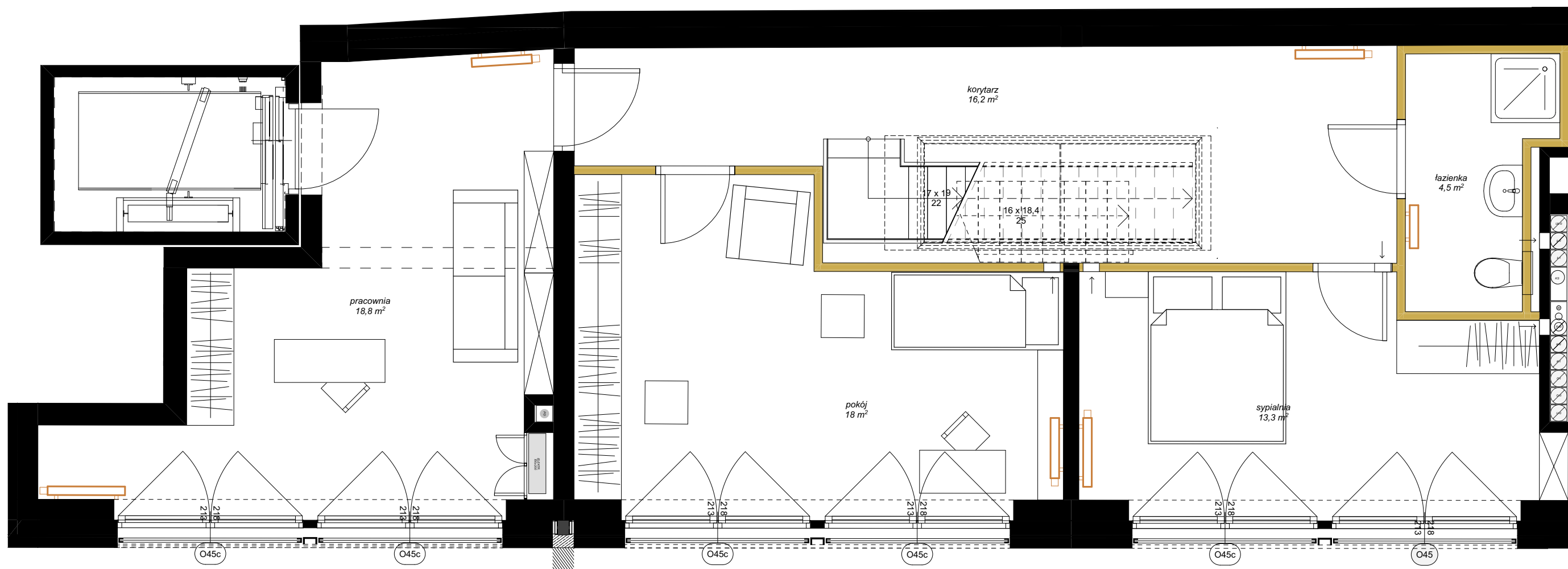
### RZUT MIESZKANIA - POZIOM +2

Skala: 1:50



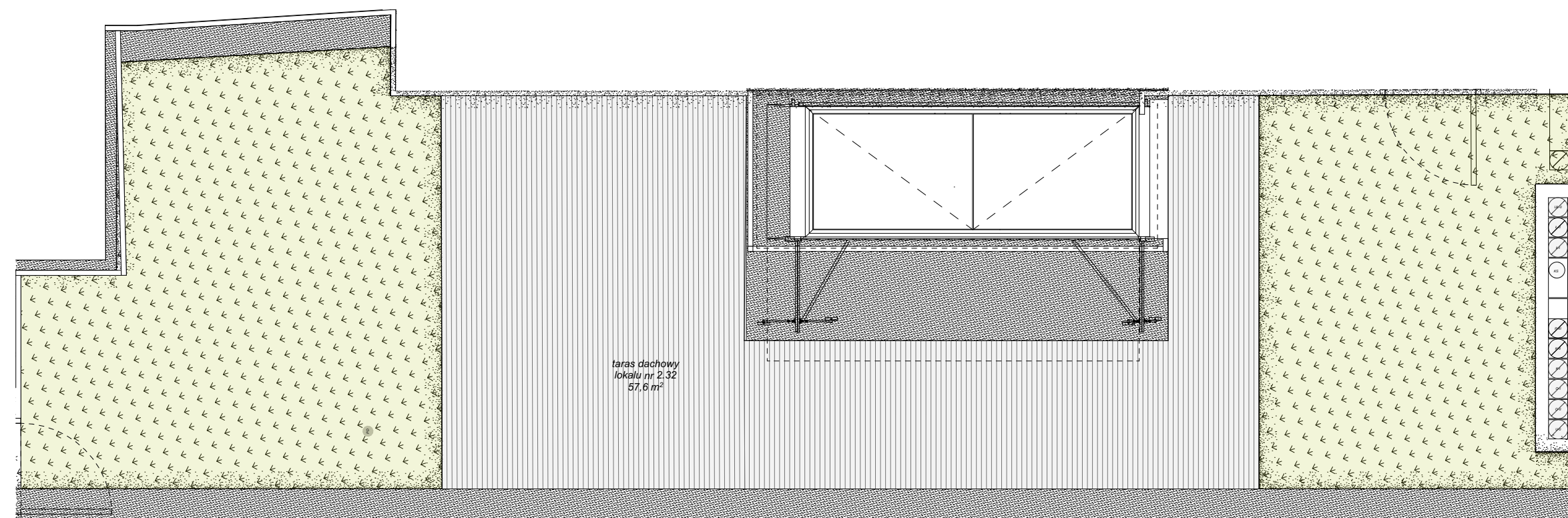
### RZUT MIESZKANIA - POZIOM +3

Skala: 1:50



### RZUT MIESZKANIA - POZIOM +4

Skala: 1:50



### INFORMACJE O LOKALU

numer budynku:	BUDYNEK 7
kondygnacja:	PIĘTRO 2 / 3 / 4
oznaczenie wg. proj.budowlanego:	2.32
rozkład lokalu:	mieszkanie czteropokojowe

### ZESTAWIENIE POWIERZCHNI

#### Lokal nr 106

nr pom.	nazwa pomieszczenia	pow. [m²]
1	pokój dzienny z jadalnią i an. kuchennym	20,14
2	łazienka	4,53
3	przedpokój ze schodami na piętro	5,24
4	pokój	10,14
5	korytarz	16,16
6	pokój	18,00
7	sypialnia	13,34
8	łazienka	4,51
9	pracownia	18,77
		<b>110,83 m²</b>

### DODATKOWE INFORMACJE

wysokość pomieszczenia:	261 (poziom +2), 261 (poziom +3),
czy mieszkanie ma powierzchnie zewnętrzną - ogródek	nie
czy mieszkanie ma powierzchnie zewnętrzną - taras na dachu	tak, powierzchnia: 57,6 m²
czy mieszkanie ma balkon	tak, powierzchnia: 2 x 2,8 m²
dotychczasowe informacje	Mieszkanie posiada dwa wejścia - główne ze strony korytarza klatki schodowej (poziom +2) oraz drugie bezpośrednio z windy (poziom +3)

### OZNACZENIA GRAFICZNE NA RYSUNKU

- elementy projektowanej struktury budynku
- elementy projektowanej aranżacji przestrzennej lokalu (ścianki działowe z możliwością demontażu lub zmiany lokalizacji, uwzględniane przy zliczaniu powierzchni wewnętrznej lokalu)
- lokalizacja kaloryferów
- tereny biologicznie czynne
- wejście do lokalu