



Revisit Home

LOFTY W FABRYCE JEDWABIU

Łódź Śródmieście, ul. Wólczańska 13

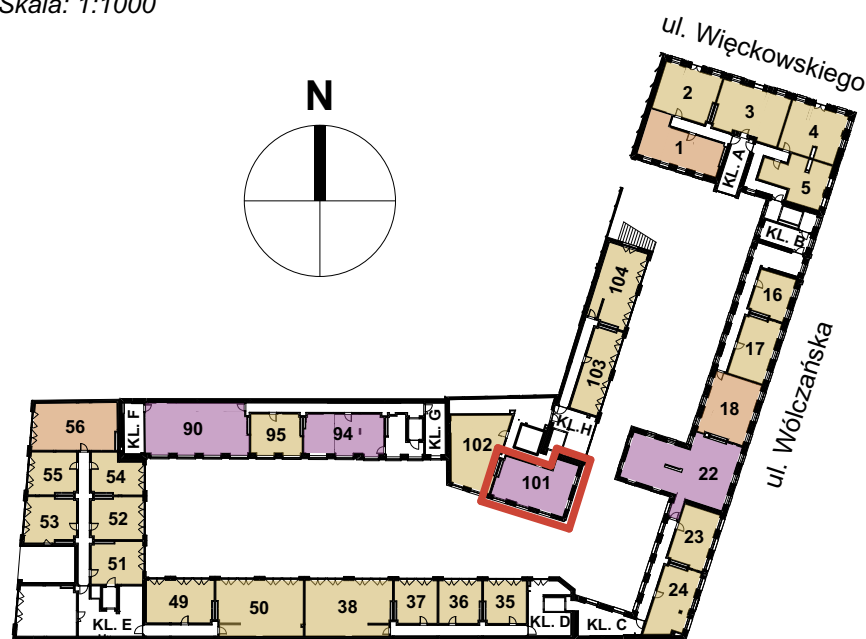
101

kontakt: tel.: 535 344 000
e-mail: biuro@homerevyou.pl

numer lokalu

LOKALIZACJA LOKALU NA RZUCIE 1. PIĘTRA

Skala: 1:1000

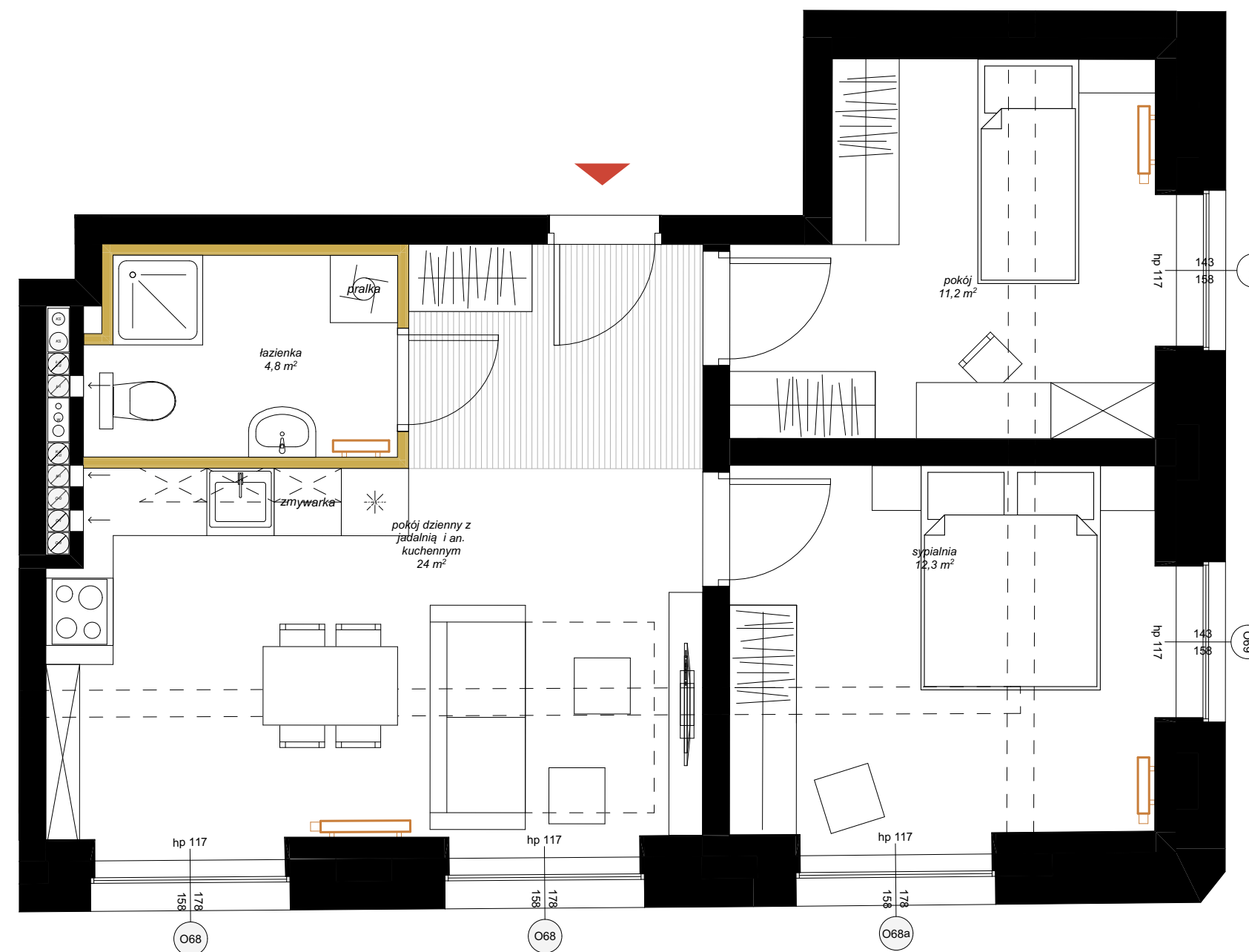


OZNACZENIA GRAFICZNE NA RYSUNKU

- lokale usługowe
- lokale mieszkalne - jednopokojowe
- lokale mieszkalne - dwupokojowe
- lokale mieszkalne - trzypokojowe
- lokale mieszkalne - czteropokojowe lub pięciopokojowe
- ogródki mieszkalne
- tarasy dachowe rekreacyjne
- 21** numeracja lokali wg systemu identyfikacji wizualnej obiektu
- lokalizacja mieszkania

RZUT MIESZKANIA

Skala: 1:50



INFORMACJE O LOKALU

| | |
|----------------------------------|-------------------------|
| numer budynku: | BUDYNEK 6 |
| kondygnacja: | PIĘTRO 1 |
| oznaczenie wg. proj.budowlanego: | 1.28 |
| rozkład lokalu: | mieszkanie trzypokojowe |

ZESTAWIENIE POWIERZCHNI

Lokal nr 101

| nr pom. | nazwa pomieszczenia | pow. [m ²] |
|---------|--|----------------------------|
| 1 | pokój dzienny z jadalnią i an. kuchennym | 24,00 |
| 2 | łazienka | 4,81 |
| 3 | pokój | 11,18 |
| 4 | sypialnia | 12,29 |
| | | 52,28 m² |

DODATKOWE INFORMACJE

| | |
|--|-----|
| wysokość pomieszczenia: | 280 |
| czy mieszkanie ma powierzchnie zewnętrzną - ogródek | nie |
| czy mieszkanie ma powierzchnie zewnętrzną - taras na dachu | nie |
| czy mieszkanie ma balkon | nie |

OZNACZENIA GRAFICZNE NA RYSUNKU

- elementy projektowanej struktury budynku
- elementy projektowanej aranżacji przestrzennej lokalu (ścianki działowe z możliwością demontażu lub zmiany lokalizacji, uwzględniane przy zliczaniu powierzchni wewnętrznej lokalu)
- lokalizacja kaloryferów
- tereny biologicznie czynne
- wejście do lokalu

marciniak & witasiak
ARCHITEKCI