



Revisit Home

LOFTY W FABRYCE JEDWABIU

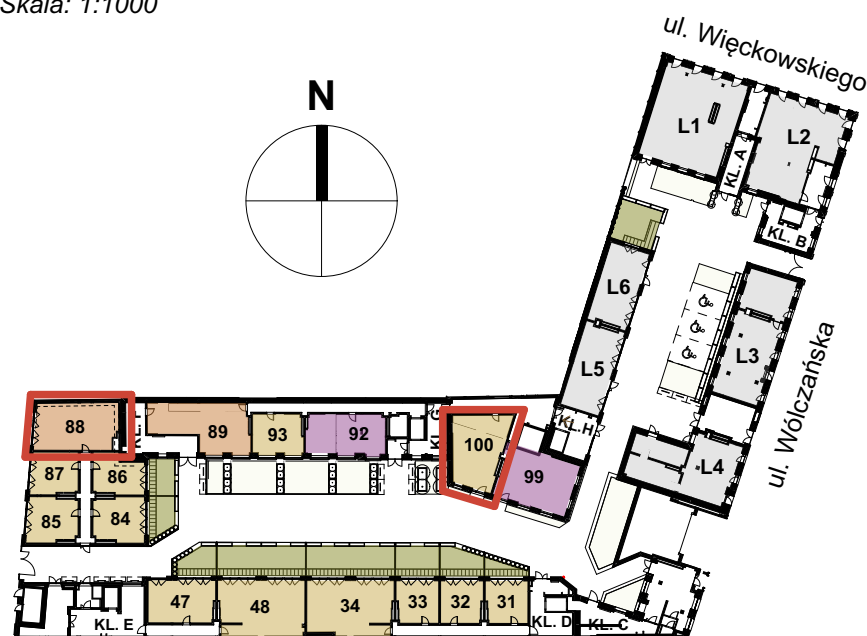
Łódź Śródmieście, ul. Wólczańska 13

100

kontakt: tel.: 535 344 000
e-mail: biuro@homerevyou.pl

numer lokalu

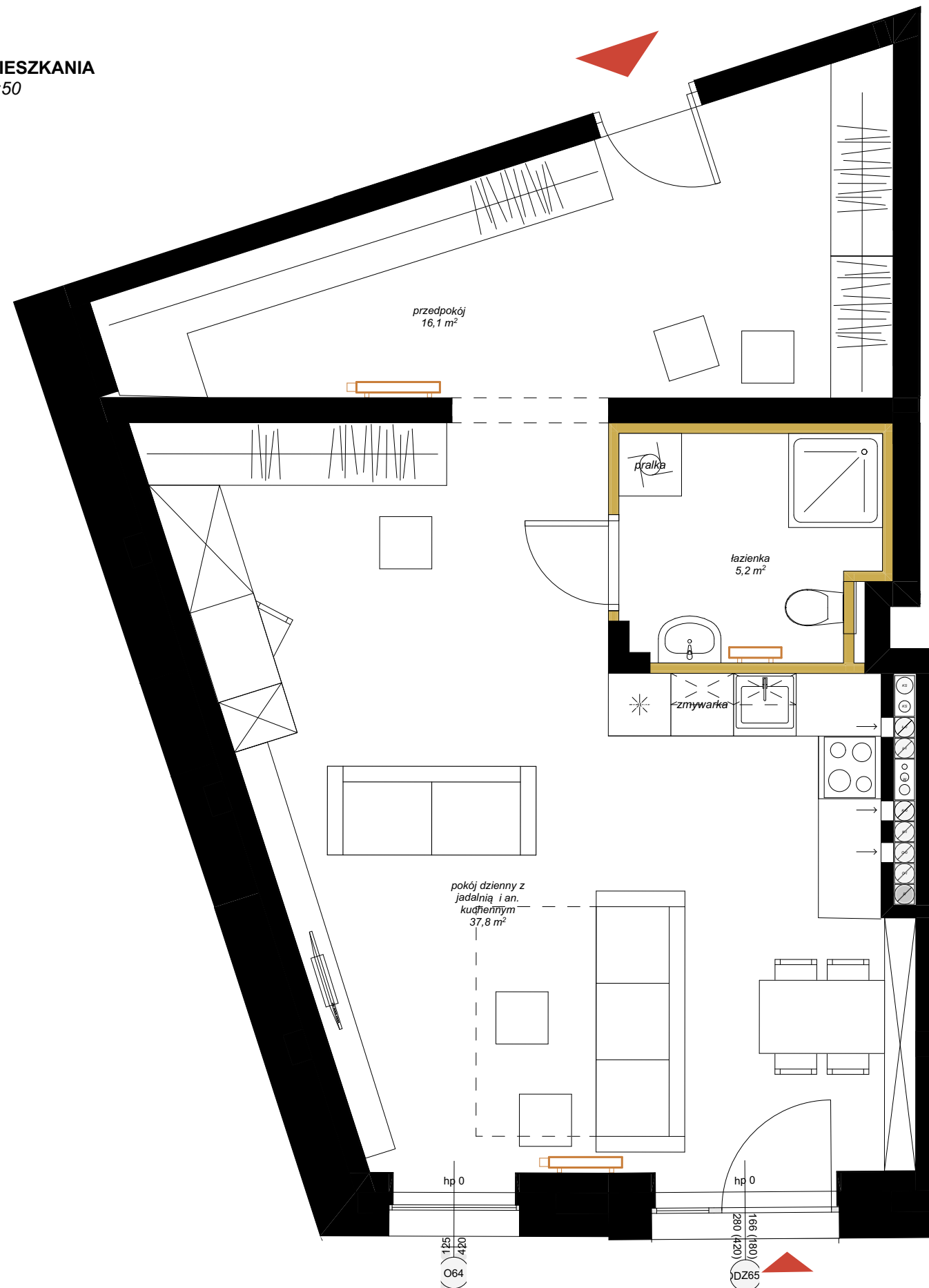
LOKALIZACJA LOKALU NA RZUCIE PARTERU
Skala: 1:1000



OZNACZENIA GRAFICZNE NA RYSUNKU

- lokale usługowe
- lokale mieszkalne - jednopokojowe
- lokale mieszkalne - dwupokojowe
- lokale mieszkalne - trzypokojowe
- lokale mieszkalne - czteropokojowe lub pięciopokojowe
- ogródki mieszkalne
- tarasy dachowe rekreacyjne
- 21** numeracja lokali wg systemu identyfikacji wizualnej obiektu
- lokalizacja mieszkania

RZUT MIESZKANIA Skala: 1:50



INFORMACJE O LOKALU

numer budynku:	BUDYNEK 6
kondygnacja:	PARTER
oznaczenie wg. proj.budowlanego:	0.15
rozkład lokalu:	mieszkanie jednopokojowe

ZESTAWIENIE POWIERZCHNI

Lokal nr 100		
nr pom.	nazwa pomieszczenia	pow. [m ²]
1	pokój dzienny z jadalnią i an. kuchennym	37,78
2	przedpokój	16,08
3	łazienka	5,17
		59,03 m²

DODATKOWE INFORMACJE

wysokość pomieszczenia:	391
czy mieszkanie ma powierzchnie zewnętrzną - ogródek	nie
czy mieszkanie ma powierzchnie zewnętrzną - taras na dachu	nie
czy mieszkanie ma balkon	nie
dodatkowe informacje	Mieszkanie posiada dwa wejścia - główne ze strony klatki schodowej oraz drugie bezpośrednio z dziedzińca.

OZNACZENIA GRAFICZNE NA RYSUNKU

- elementy projektowanej struktury budynku
- elementy projektowanej aranżacji przestrzennej lokalu (ścianki działowe z możliwością demontażu lub zmiany lokalizacji, uwzględniane przy zliczaniu powierzchni wewnętrznej lokalu)
- lokalizacja kaloryferów
- tereny biologicznie czynne
- wejście do lokalu

marciniak & witasiak
ARCHITEKCI